



Carte Touristique

Édition 2026/2027

PARC NATUREL RÉGIONAL DE MILLEVACHES EN LIMOUSIN

Parc Naturel Régional de Millevaches en Limousin

PARC NATUREL RÉGIONAL DE MILLEVACHES EN LIMOUSIN

Parc Naturel Régional de Millevaches en Limousin

Corrèze

OFFICE DE TOURISME COMMUNAUTAIRE DE HAUTE-CORRÈZE à Meymac et Ussel
www.tourisme-hautecorreze.fr | 05 19 60 00 30
Antennes estivales et rendez-vous ponctuels, consultez le site web de l'office.

OFFICE DE TOURISME DE TULLE EN CORRÈZE à Corrèze en juillet et en août, du lundi au vendredi de 9h30 à 12h30.
www.tulle-en-correze.com | 05 55 26 59 61

OFFICE DE TOURISME TERRES DE CORRÈZE à Treignac | 05 55 98 15 04 et Bugeat | 05 55 95 18 68
www.terresdecorreze.com

OFFICE DE TOURISME COMMUNAUTAIRE VENTADOUR - EGLETONS - MONÉDIÈRES à Egletons
www.tourisme-egletons.com | 05 55 93 04 34

Haute-Vienne

OFFICE DE TOURISME INTERCOMMUNAL DE BRIANCE COMBADE à Châteauneuf-la-Forêt
https://briancecombeade.fr | 05 55 69 39 32

OFFICE DE TOURISME DES PORTES DE VASSIÈRE à Eymoutiers
www.visitlimousin.com/portes-de-vassiere/ | 05 55 66 43 40 (Mairie) | 05 55 69 27 81

POLE TOURISME LE LAC DE VASSIÈRE Lac de Vassivière (Aupheil)
www.lelacdevassiere.com | 05 55 69 76 70

Creuse

OFFICE DE TOURISME AUBUSSON FELLETIN à Aubusson et Felletin
www.aubusson-felletin-tourisme.com | 05 55 66 32 12

OFFICE DE TOURISME MARCHE ET COMBRAILLE à Auzances
www.tourismemarcheetcombraille.fr | 05 55 67 17 13
Saint-Georges-Nigremont | 05 55 66 43 40 (Mairie) et Crocq | 05 55 67 40 32 (Mairie)

OFFICE DE TOURISME CREUSE SUD-OUEST à Bourgneuf
www.tourisme-creuse-sudouest.com | 05 55 64 12 20

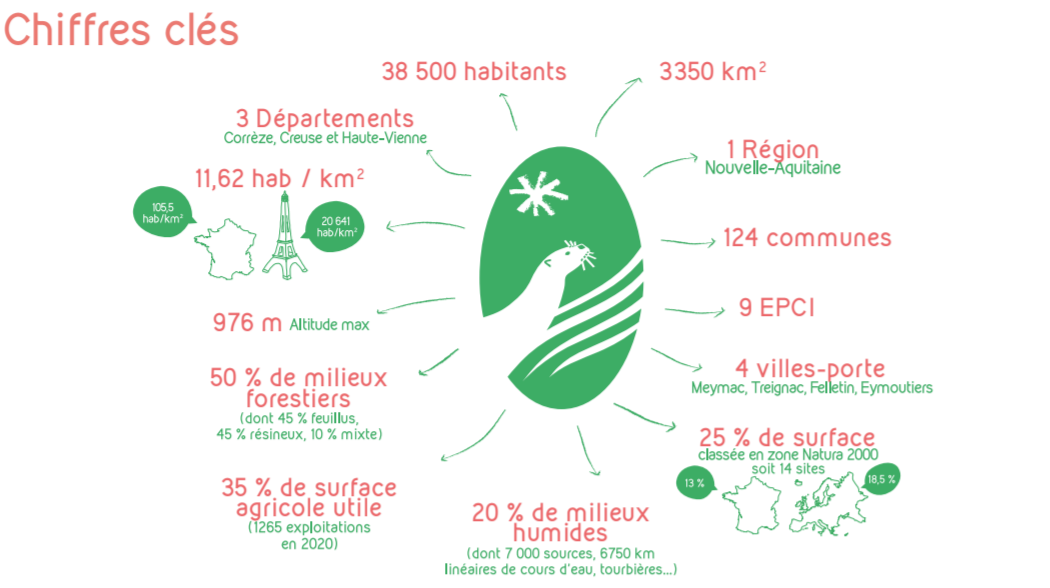
Une autre vie s'invente ici
www.pnr-millevalches.fr

Maison du Parc
7, route d'Aubusson
19 290 MILLEVACHES
05 55 96 97 00
accueil@pnr-millevalches.fr

Millevalches : Parc naturel régional

Le territoire est classé Parc naturel régional (PNR) de Millevaches en Limousin depuis le 18 mai 2004. Situé au cœur du Limousin, il offre un environnement naturel diversifié, riche d'un patrimoine bâti et culturel remarquable.

Le Parc offre un paysage de moyenne montagne dont l'altitude varie de 300 m à 1000 m d'altitude. Il est composé d'une diversité de paysages : vallées, plateaux, sources..., et héberge une faune et une flore remarquables.



- #### Les missions d'un Parc naturel régional sont :
- ▶ Protéger les paysages et le patrimoine naturel et culturel, notamment par une gestion adaptée ;
 - ▶ Contribuer à l'aménagement du territoire ;
 - ▶ Contribuer au développement économique, social, culturel et à la qualité de la vie ;
 - ▶ Contribuer à assurer l'accueil, l'éducation et l'information du public ;
 - ▶ Réaliser des actions expérimentales ou exemplaires et contribuer à des programmes de recherche.

« Les Parcs naturels régionaux sont créés pour protéger et mettre en valeur de grands espaces ruraux habités. »

59 Parcs naturels régionaux en France en 2026

Naturellement exceptionnel !

Le Parc se caractérise par une richesse patrimoniale et naturelle exceptionnelle liée en particulier à une forte présence de zones humides (tourbières, lacs, étangs, rivières...) - la tourbière du Longeyroux en est un emblème incontestable -, et aussi de sommets (Mont Gargan, Mont Bessou...), de vallées et de gorges, de landes à bruyères, de forêts de feuillus...

Ces milieux naturels et habitats diversifiés abritent une biodiversité remarquable : la loutre d'Europe (emblème du Parc), la moule perlière, le Chabot, l'Azuré des mouillères, le Circaète Jean-le-Blanc, la Pie-grièche grise... pour laquelle ce territoire porte une responsabilité particulière.

La qualité des eaux du territoire s'est traduite par l'attribution à trois rivières, la Gioune, le Pic et le Cubaynes (en Creuse), du label « Site - Rivières Sauvages », réseau national qui comprend seulement 32 rivières actuellement. Enfin, plus de la moitié du territoire du Parc (52%) fait partie de la « zone tampon » de la Réserve de Biosphère (Unesco) du bassin de la Dordogne.

Un patrimoine bâti emblématique

Le caractère granitique des sols explique l'omniprésence d'un patrimoine bâti caractéristique d'un savoir-faire identitaire et de l'histoire locale.

On rencontrera notamment de nombreux petits édifices vernaculaires liés à l'eau (moulins, ponts-planches, fontaines, puits...) mais aussi des murs de pierre sèche qui symbolisent le travail fastidieux de la pierre que le Parc s'efforce aujourd'hui de faire revivre.



La Maison du Parc : espace de découverte du territoire

Avec son espace d'accueil, ses équipements et ses sentiers de randonnée, la Maison du Parc invite petits et grands, habitants et visiteurs à découvrir les richesses patrimoniales locales.

On y trouve aussi une boutique où sont en vente notamment des productions agricoles bénéficiant de la marque « Valeurs Parc naturel régional » (miels, cidre, jus de pomme, confitures, terrines...) et des ouvrages de référence (topoguide et cartes IGN de randonnée pédestre, beaux livres...) pour découvrir le territoire. L'ancien four à pain abrite un espace média où des films réalisés avec le Parc sont en accès libre.

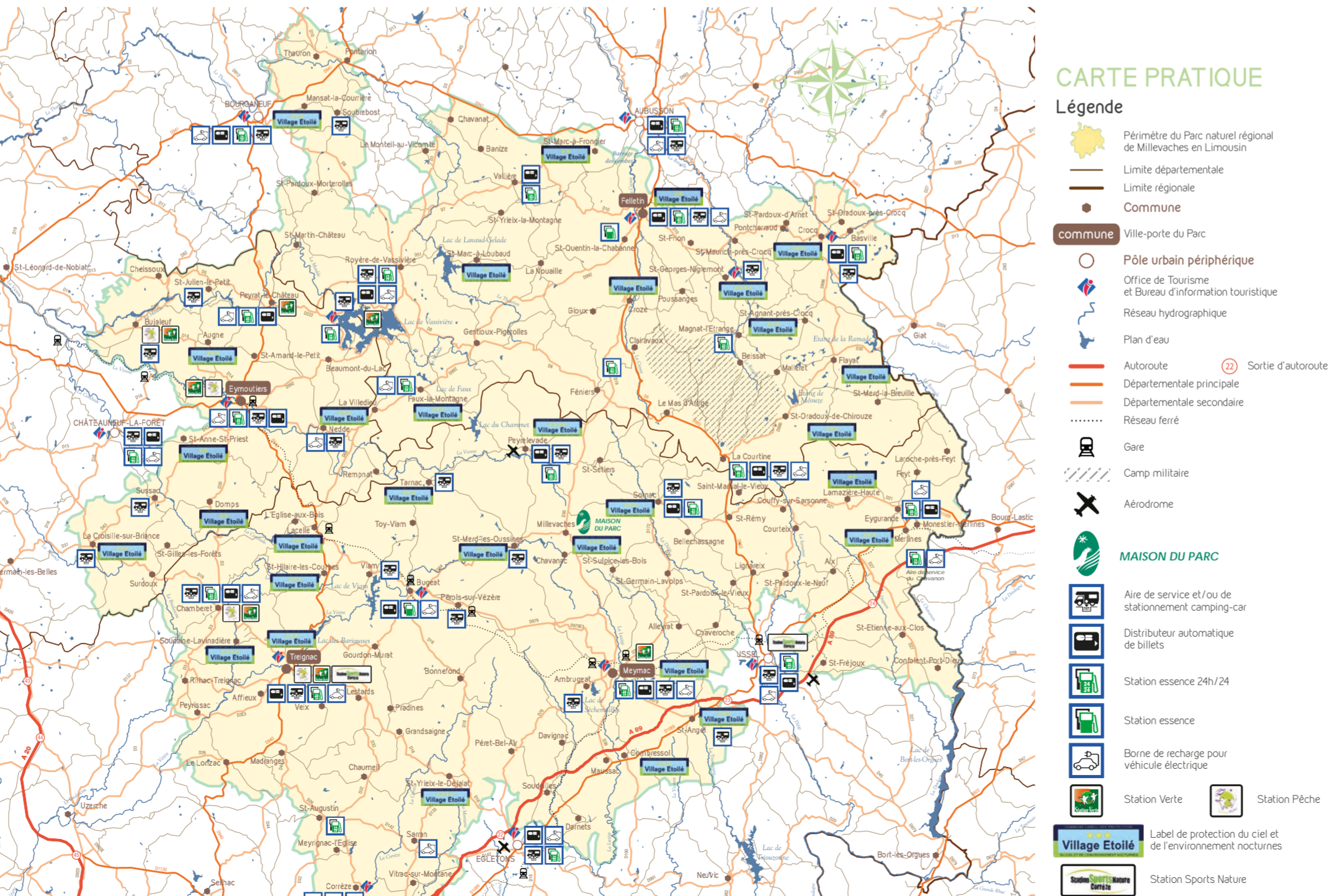
L'accès à la Maison du Parc est gratuit.
7 route d'Aubusson - 19290 Millevaches
05 55 96 97 00 | accueil@pnr-millevalches.fr
Périodes et horaires d'ouverture : www.pnr-millevalches.fr



Des animations à la Maison du Parc... mais pas seulement !

« Les mardis à la Maison du Parc » est un programme estival spécifique qui se déroule dans l'environnement préservé de la Maison du Parc : sorties découverte de patrimoines, ateliers, balades... Pour les enfants, rendez-vous les mercredis de l'été pour le « Club des Loutrons ».

De nombreuses animations sont programmées de mai à octobre, retrouvez le programme complet sur le site internet : www.pnr-millevalches.fr/agenda ou scannez le code !



Rando Millevaches, les sentiers à portée de clic !

Rando-millevalches.fr est le site internet de référence pour découvrir le Parc et ses environs à pied, à vélo, en trail... Avec plus de 370 itinéraires dont le nouveau GRP du Pays Monts et Barrages (175 km) et des centaines de sites d'intérêt patrimonial détaillés, Rando Millevaches vous permet de dénicher le circuit adapté à vos capacités physiques ou à vos centres d'intérêt, de télécharger et/ou d'imprimer la topo-fiche complète et même d'effectuer un signalement après votre sortie.

Quant à l'application mobile, elle donne accès à l'offre de randonnée et aux pas-à-pas même en mode déconnecté. Indispensable !

SCANNEZ le code pour accéder directement au site rando-millevalches.fr

Comment se comporter face aux chiens de protection ?

Dans certains espaces de pâturage, des chiens gardent et protègent les troupeaux des prédateurs :

- ▶ Signalez votre présence en parlant plus fort mais sans agressivité.
- ▶ Contournez au maximum le chien et le troupeau.
- ▶ Évitez les mouvements brusques, descendez de vélo.
- ▶ Laissez le chien venir à vous sans le toucher, ni le menacer ou le regarder dans les yeux.
- ▶ Vous pouvez placer un objet entre lui et vous, et lui parler calmement.
- ▶ Poursuivez votre chemin tranquillement.

En cas de rencontre entre un chien domestique et un chien de protection :

- ▶ Ne vous interposez pas entre eux, ils ont besoin de communiquer.
- ▶ Si vous préférez, faites demi-tour ou changez d'itinéraire.

Pratiquer une activité physique en pleine nature grâce aux PAPSE !

Les parcours d'activités physiques sportives étalonnés (PAPSE) sont une nouvelle offre d'activités centrée sur le sport, la santé et le bien-être. Ils encouragent la pratique d'activités physiques accessibles à tous, en pleine nature.

Conçus pour lutter contre la sédentarité, ces parcours offrent des itinéraires balisés permettant plusieurs pratiques : marche, marche nordique, trail, VTT. Ils sont jalonnés avec des bornes tous les kilomètres pour permettre aux utilisateurs de s'autoévaluer et gérer leurs efforts. Dans le Parc, on les trouve à Laroche-près-Feyt, Meymac, Treignac et Chamberet.

Plus d'infos sur : https://www.papse.fr/les-parcours/

Les randos sur place : à pied ou à vélo

Au départ de la Maison du Parc :

- ▶ Le sentier du Puy des Pouges (5,5 km, 1h30)
- ▶ Le sentier « de Millevaches aux Oussines » (14 km, 4h15)
- ▶ Le sentier « de Millevaches au Longeyroux » (16 km, 5h15)
- ▶ Le circuit « de la Diège à la Vienne » est une boucle au départ de Millevaches de 14 km
- ▶ Le GR 46-440 passe par la Maison du Parc. Celle-ci est donc le camp de base idéal pour de longues échappées, par exemple sur le GRP de Millevaches qui offre 2 à 3 jours de marche entre Peyrelevalde, Saint-Setiers et Saint-Merd-les-Oussines en passant par Millevaches.

Bivouac aménagé, l'itinérance pour tous !

L'aire de bivouac de la Maison du Parc, d'une capacité de 12 à 14 personnes, est dotée de 4 plateformes en bois conçues pour 2 à 3 personnes et d'une cabane idéale pour 2 adultes. En complément, elle dispose d'un foyer-cheminée pour faire un feu et/ou une grille - le matériel nécessaire est mis à disposition -, de toilettes, d'un évier avec eau potable, de tables de pique-nique, de prises électriques et d'un espace couvert complémentaire.

Ce lieu est idéal également pour l'observation du ciel nocturne.

Couvrez-vous ! Millevaches est situé à 900 mètres d'altitude, les nuits peuvent être fraîches, même en été !

Terra Aventura : l'aventure géocaching

Grâce au parcours « Les Poiz » en cache verte « au départ de la Maison du Parc, retrouvez votre âme d'enfant tout en préservant le patrimoine et l'environnement ! L'aventure vous attend... pour découvrir, tout en s'amusant, Millevaches et ses alentours. Il y a plus de 30 caches sur le Parc !

SCANNEZ pour télécharger l'application

En 2026, le Parc et ses partenaires célèbrent l'Année des Parcours et des éleveurs pastoraux.

Les Nations Unies ont proclamé 2026 année dédiée au pastoralisme, et le Parc naturel régional de Millevaches en Limousin est fier de soutenir cette initiative.

Le pastoralisme, c'est un lien précieux entre les éleveurs et leur territoire, entre nos paysages et notre patrimoine culturel, entre l'humain et le Vivant.

Tout au long de l'année, de nombreux événements et rencontres vont être proposés pour découvrir cette pratique et ceux qui la font vivre au quotidien.

Restez connectés pour ne rien manquer ! www.pnr-millevalches.fr

La pêche en Millevaches

Le Parc de Millevaches en Limousin, considéré comme un « petit paradis » par nombre de pratiquants, est le royaume de la pêche à la truite sauvage. Vous y trouverez des rivières à méandres en zones humides, des secteurs sous couvert forestier plus tumultueux et les zones des gorges entre cascades et courants rapides. Les pêcheurs au coup, aux carnassiers, ou encore ceux qui privilégient une pêche en famille ne seront pas en reste avec les lacs de barrages, les étangs ou les parcours aménagés.

Plus d'infos sur www.pnr-millevalches.fr/territoire/tourisme/

Le site internet de la Fédération nationale de la pêche vous permet d'acheter directement votre carte de pêche obligatoire pour pouvoir pêcher : www.cartedepêche.fr

Des professionnels du voyage et de la randonnée à votre service

Engagé dans le développement d'un tourisme différent visant à redonner ses lettres de noblesse aux notions de voyage et de rencontre, le Parc s'appuie pour cela sur les professionnels que sont l'agence de voyages APPAAT Millevaches et les guides de randonnée du Bureau des Accompagnateurs de la Montagne limousine qui disposent d'une gamme de séjours complète.

Depuis 2025, un nouveau séjour « Millevaches et ses nuits étoilées » est disponible. Co-construit avec le Parc de Millevaches et l'association des Parcs du Massif central (IPAMAC), il propose une randonnée en itinérance (5 jours / 4 nuits) au cœur du territoire, accompagnée ou en autonomie. Pour toute info :

Bureau des Accompagnateurs de la Montagne limousine : www.randonnee-limousin.fr | 06 63 65 96 45 | contact@randonnee-limousin.fr

Agence de voyages APPAAT Millevaches : www.appaat-millevalches.com | 06 32 14 03 86 | contact@appaat-millevalches.com

Le Parc naturel régional de Millevaches en Limousin ne saurait être tenu pour responsable des erreurs ou omissions d'information qui auraient pu se glisser dans cette carte, malgré tout le soin apporté à sa réalisation. En effet, cette carte ne constitue pas un document contractuel, ces informations ne sont données qu'à titre indicatif. Conception et réalisation : PNR de Millevaches et points d'information touristique (Mars 2026). Crédits photos : Globe Blogueurs, Joël Danase, PNR Millevaches en Limousin / Illustrations : Valentine Plessy, Pixabay, Freepik / Crédit source cartes : Base de données Route500*, *IGN - 2014 - Union européenne - SOEs, CORINE Land Cover, 2009 / Impression sur papier recyclé - Impimerie Champagnac - 16000 Aulnay (Ne pas jeter sur la voie publique) | Tirage : 16 000 ex.