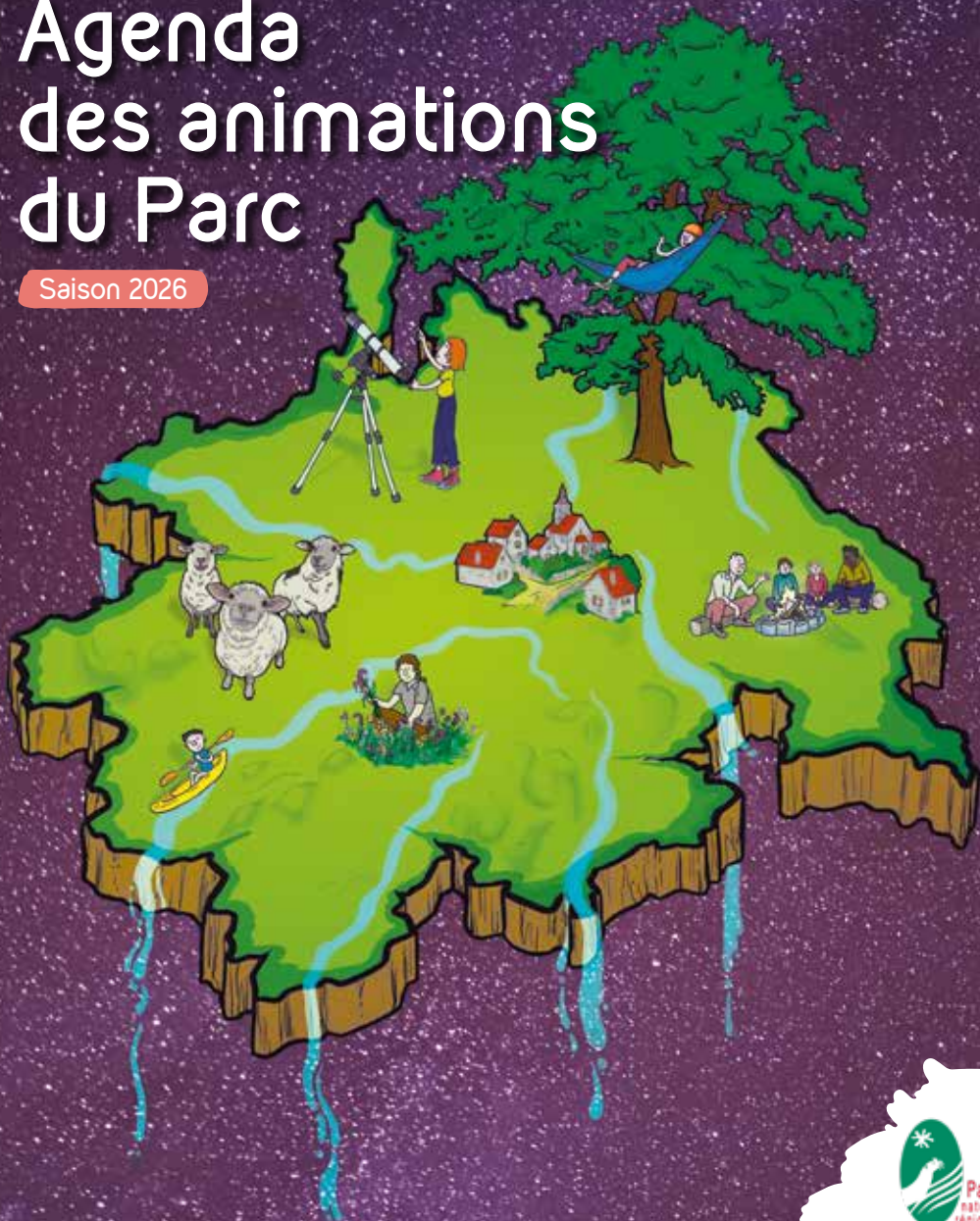


Agenda des animations du Parc

Saison 2026



©Carole Lacote P.N.R.M.L. et Olivier Zappalà



www.pnr-millevaches.fr



Parc
naturel
régional
de Millevaches
en Limousin
Une autre vie s'invente ici

PARC NATUREL RÉGIONAL DE MILLEVACHES EN LIMOUSIN

Parc Naturau Regionau de Miuvachas en Lemosin

Laissez-vous guider au fil des saisons, page après page... Des passionnés de patrimoines, de nature, de paysages et surtout de ce territoire, vous font partager leurs émotions et leurs connaissances.

Toutes les animations proposées dans ce guide ont été élaborées par le Parc naturel régional. Chacune d'entre elles, avec son approche particulière, vous amène à la découverte du vaste territoire du Parc et de ses patrimoines.

Parmi ces animations, trois programmes spécifiques ont été conçus :

Les Mardis de la Maison du Parc

► « **Les Mardis de la Maison du Parc** » proposent des animations chaque mardi, du 7 juillet au 25 août, à Millevaches, pour découvrir différents patrimoines à travers des pratiques artistiques et de savoir-faire.

Les Vendredis Nuits du Parc

► « **Les Vendredis Nuits du Parc** », du 26 juin au 4 septembre ! Le ciel nocturne du Parc est reconnu Réserve internationale de ciel étoilé et nous vous proposons des soirées féériques les vendredis de l'été sur des sites d'observation privilégiée de la voûte céleste.

Le Club des Loutrons



► « **Le Club des Loutrons** » se déroule chaque mercredi du 8 juillet au 19 août. Ce temps privilégié pour les enfants offre des animations spécialement conçues pour eux afin de leur faire découvrir ce qui les entoure.

Des animations dédiées aux **sites Natura 2000**, et concernant d'**autres thématiques** sont également prévues !

Toutes les animations sont mises à jour sur le site internet du Parc :

 www.pnr-millevaches.fr



Sommaire

Agenda des animations	5
Partenaires	17
Tableau récapitulatif	18
Carte de localisation	22

Bienvenue à la Maison du Parc



Maison du Parc © J.Damase

Pour plus de découvertes, rendez-vous à la Maison du Parc à Millevaches !

Une équipe est présente pour vous accueillir et vous faire **découvrir le territoire et ses richesses patrimoniales locales** à travers des jeux, des petits tours commentés du site, de la documentation et un espace boutique (vente de produits locaux et d'ouvrages de référence).

Vous pourrez aussi **randonner** sur les trois sentiers au départ de la Maison du Parc ou **partir à l'aventure** sur le parcours de géocaching Terra Aventura.

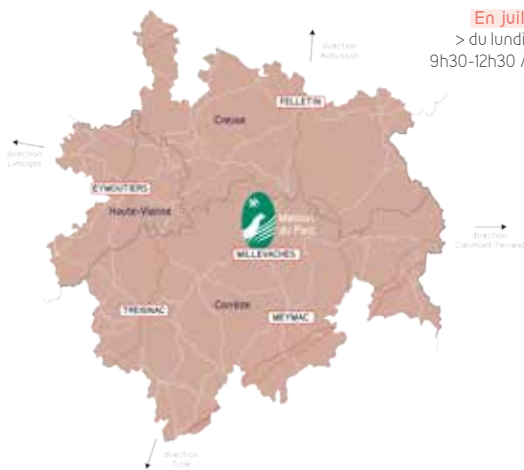
Et pour les personnes qui souhaitent prolonger l'expérience d'une **immersion en pleine nature**, il est possible de passer la nuit sur l'**aire de bivouac** aménagée et ainsi apprécier notre **incroyable ciel étoilé**.

Maison du Parc
7, route d'Aubusson
19290 Millevaches
05 55 96 97 00
accueil@pnr-millevaches.fr

Ouverture :

Du 15 mai au 30 juin
et du 1^{er} au 15 septembre
> du mardi au samedi
9h30-12h30 / 13h30-17h30

En juillet et août
> du lundi au samedi
9h30-12h30 / 13h30-18h



Pour toutes les animations :

- sauf mention contraire, les animations sont gratuites (offertes par le Parc et/ou ses partenaires) et tout public,
- adaptez votre tenue à l'activité proposée et à la météo,
- pensez à vous équiper d'un chapeau et d'eau quand il fait chaud, surtout les après-midi,
- et pour les animations en soirée, prenez de quoi vous couvrir, la fraîcheur tombe vite sur le Plateau - une lampe à lumière rouge pourra également vous être utile ! 🔦
- si la météo est capricieuse, l'animation peut être annulée.

Certaines sorties nécessitent de porter des chaussures de marche voire des bottes : un picto vous l'indiquera. 🥾👢



Le pastoralisme à l'honneur

Les Nations Unies ont proclamé 2026 année dédiée au pastoralisme, et le Parc naturel régional de Millevaches en Limousin est fier de soutenir cette initiative.

Le pastoralisme est une pratique agricole ancestrale basée sur les ressources fourragères spontanées des espaces naturels. Les troupeaux sont conduits sur des parcours naturels : prairies, forêts, milieux humides et se nourrissent des plantes qui y poussent. Le pastoralisme est un lien précieux entre les éleveurs et leur territoire, entre nos paysages et notre patrimoine culturel, entre l'humain et le Vivant.

Le Parc et ses partenaires ont construit un programme riche et varié d'événements et de rencontres pour découvrir cette pratique et ceux qui la font vivre au quotidien sur notre territoire.



Les animations de l'Année du Pastoralisme sont illustrées par le logo ci-contre dans cet agenda.

Retrouvez l'ensemble du programme sur le site :

prairiesnomades.fr/programmation/



Animation sur le pastoralisme © J. Collet PNR



MAI

Chantier école de construction en pierre sèche

DU 28 AU 30 MAI | 9H00 À 17H00

à SAINT-QUENTIN-LA-CHABANNE

📍 Indiqué à l'inscription

Accompagné par deux muraillers, venez découvrir les principes de la construction en pierre sèche sur les chantiers écoles du Parc.

Inscription à la journée.

Sur réservation auprès du Parc au 05 55 96 97 00 ou sur le site.

Chaussures et vêtements adaptés au travail en extérieur (gants de protection obligatoires).

Pique-nique pour le déjeuner.



JUIN

Chantier école de construction en pierre sèche

DU 1 AU 3 JUIN | 9H00 À 17H00

à GRANDSAIGNE

📍 Indiqué à l'inscription

Accompagné par deux muraillers, venez découvrir les principes de la construction en pierre sèche sur les chantiers écoles du Parc.

Inscription à la journée.

Sur réservation auprès du Parc au 05 55 96 97 00 ou sur le site.

Chaussures et vêtements adaptés au travail en extérieur (gants de protection obligatoires).

Pique-nique pour le déjeuner.

À la découverte des tourbières

SAM. 6 JUIN | 12H00 À 16H30
DIM. 7 JUIN | 12H00 À 16H30

à EYMOUTIERS

📍 *La Baleine du Mont*

Après un pique-nique partagé, réalisez le diagnostic d'une tourbière limousine : type de sol, diversité des plantes, niveau d'eau...

Mettez-vous dans la peau d'un conservateur de la nature grâce aux sciences citoyennes !

L'animation s'inscrit dans une étude du projet européen NATALIE.

ANIMÉ PAR LE CEN NA, L'EPTB VIENNE ET LE PARC.

À partir de 8 ans.

Sur réservation auprès du Parc au 06 77 83 88 94 ou 05 55 02 30 24.



Environ 20 minutes de marche pour accéder à la tourbière. Le terrain est escarpé. Bottes fortement conseillées.



LE SAVIEZ-VOUS ?

Sur le Parc naturel régional de Millevaches en Limousin, la forêt occupe 50 % de la surface (résineux et feuillus à part égale).



Dans le cadre de l'action nationale de l'Association Nuits des Forêts, le Parc propose plusieurs animations visant à sensibiliser le grand public aux enjeux forestiers !

Balade nocturne : les sons inaudibles de la forêt

MAR. 9 JUIN | 20H30 À 22H30

à AMBRUGEAT

📍 *Place de la Mairie*

Profitez d'une balade nocturne en forêt pour découvrir et écouter la diversité des chauve-souris et les services rendus à la gestion forestière. Chauve-souris et forestiers : des partenaires inattendus !

ANIMÉ PAR LE PARC.

À partir de 10 ans.

Sur réservation auprès du Parc au 07 88 77 25 17 ou sur le site.

Vêtements adaptés à la météo et à la marche en forêt.

Balade en forêt au coeur de l'île de Vassivière

VEN. 12 JUIN | 17H00 À 18H30

à BEAUMONT-DU-LAC

📍 *Île de Vassivière*

Une balade commentée en forêt en présence du technicien forestier de l'ONF (gestionnaire) pour découvrir les peuplements de l'Île de Vassivière et les modes de gestion appliqués.

ANIMÉ PAR L'ONF.

À partir de 8 ans.

Sur réservation auprès du Parc au 05 55 96 97 00 ou sur le site.

Vêtements adaptés à la météo et à la marche en forêt.

Conférence "Forêt et changement climatique"

VEN. 12 JUIN | 18H30 À 20H00

à BEAUMONT-DU-LAC

📍 *Île de Vassivière*

Une conférence de Brigitte Musch (cheffe du département ressources génétiques forestières à l'ONF) pour comprendre les travaux engagés pour préparer la forêt au changement climatique et l'aider à s'adapter.

ANIMÉ PAR L'ONF.

Renseignements auprès du Parc au 05 55 96 97 00.

Concert de musique classique « Le silence de la forêt »

VEN. 12 JUIN | 21H00 À 22H30

à BEAUMONT-DU-LAC

📍 *Île de Vassivière*

Découvrez un concert donné en forêt par Olivia Gay (violoncelliste) accompagné d'Aurélien Pontier (pianiste). Pour défendre cette forêt dans laquelle elle vit et se ressource, la violoncelliste Olivia Gay a conçu le projet "le silence de la forêt". L'idée : inviter des spectateurs à découvrir la musique autrement, au cœur des bois ou des sites naturels.

ANIMÉ PAR LA SCÈNE NATIONALE D'AUBUSSON ET L'ONF.

À partir de 8 ans. Participation libre et consciente. Renseignements auprès du Parc au 05 55 96 97 00.



Cuisinons ensemble l'agneau du plateau

SAM. 13 JUIN | 10H00 À 14H00

à MEYMAC

📍 Salle des fêtes

Participez à un atelier de cuisine, apprenez à préparer les bas-morceaux de l'agneau et dégustez !

ANIMÉ PAR JULIE MESCHIN.

Tarif : 10 € / personne.

Sur réservation au 06 41 81 42 72.



Rencontre avec les chiens de protection

MER. 24 JUIN | 9H30 À 12H30

📍 Lieu précis du rendez-vous indiqué à l'inscription

Sélectionnés pour être dissuasifs, les chiens de protection sont des alliés précieux des éleveurs afin de protéger leurs troupeaux, mais ils intimident et inquiètent. Une comportementaliste vous propose des clés pour comprendre le langage de ces chiens, sur la base de mises en situation.

ANIMÉ PAR L'ASSOCIATION DE VULGARISATION ET INITIATIVES EN ETHOLOGIE.

À partir de 8 ans.

Sur réservation auprès du Parc au 06 77 83 89 01 ou sur le site.



Terrain peu praticable.



Inauguration de l'exposition « Revenons à nos moutons »

VEN. 26 JUIN | 18H00 À 21H00

à MEYMAC

📍 Centre d'Art Contemporain, Musée Marius Vazeilles

Découvrons le travail des éleveurs pastoraux de différents massifs au travers d'œuvres plastiques et sonores originales.

ANIMÉ PAR HAUTE-CORRÈZE COMMUNAUTÉ, VILLE DE MEYMAC ET STELLA HADRIA COHEN.

Tarif : Entrée musée

Renseignements au 06 85 89 60 58.

Les Vendredis Nuits du Parc

Sortie en kayak sous le ciel étoilé

VEN. 26 JUIN | 21H00 À 23H00

à MEYMAC

📍 Lac de Séchemaille, chalet sport nature

Naviguez sur le lac et sous les étoiles et écoutez les bruits de la nuit. Un spécialiste des batraciens vous accompagnera.

ANIMÉ PAR LA STATION SPORTS NATURE DE HAUTE-CORRÈZE.

A partir de 6 ans. Savoir nager.

Sur réservation auprès du Parc au 06 77 83 91 31.

Prévoir des chaussures adaptées et une tenue chaude. Lampe frontale autorisée, mais en lumière rouge.



JUILLET

Chantier école de construction en pierre sèche

DU 1 AU 7 JUILLET | 9H00 À 17H00

📍 Cette formation se déroulera sur 2 communes du Parc. Les lieux seront indiqués à l'inscription.

Accompagné par deux muraillers, venez découvrir les principes de la construction en pierre sèche sur les chantiers écoles du Parc.

Inscription à la journée.

Sur réservation auprès du Parc au 05 55 96 97 00 ou sur le site.

Chaussures et vêtements adaptés au travail en extérieur (gants de protection obligatoires). Pique-nique pour le déjeuner.

Les 3 et 4 juillet, la 3^{ème} édition de l'Astrofête de Meymac, vous fera découvrir un nouveau thème : "Les messagers secrets du cosmos".

A cette occasion, de nombreuses animations seront organisées : planétarium gonflable, observations du ciel, conférences, stands, animations pour petits et grands, foodtrucks, buvette...

Les Vendredis Nuits du Parc

Soirée d'observation du ciel étoilé

VEN. 3 JUIL. | 21H00 À 23H30

à MEYMAC

📍 Le Mont Bessou

Dans le cadre de l'Astrofête, participez à une soirée d'observation des étoiles organisée par le Club Astro de Haute-Corrèze.

ANIMÉ PAR LE CAHC.

Sur réservation auprès de l'association : clubastronomie-hautecorreze.fr

Prévoir des vêtements chauds pour se protéger du froid et du vent.

Retrouvez le Parc le samedi pour des animations !

Un ciel d'exception



Depuis novembre 2021, le territoire du Parc est reconnu **Réserve Internationale de Ciel Étoilé (RICE)**. Ce label a été attribué par Dark Sky Association pour la qualité exceptionnelle de son ciel nocturne.

La Voie lactée et les étoiles viendront parfaire le décor de vos animations en soirée !

Les Mardis de la Maison du Parc



Le feutre : un savoir-faire local et durable

MAR. 7 JUIL. | 14H30 À 17H30

à MILLEVACHES

📍 *Accueil de la Maison du Parc*

Découvrez un savoir-faire autour d'une ressource locale et durable. Ce sera l'occasion d'évoquer les nombreuses propriétés de la laine (isolante, respirante) grâce à la réalisation de semelles. Une première découverte avec la technique du feutre à plat à partir de laines locales.

ANIMÉ PAR SIMONE ET COMPAGNIE.

À partir de 10 ans.
Sur réservation auprès du Parc
au 05 55 96 97 00 ou sur le site.



Immersion en forêt

MER. 8 JUIL. | 9H00 À 12H00

à PRADINES

📍 *Gîte de Larfeuill*

Profitez d'une balade forestière pour découvrir la charte forestière du territoire, les espèces d'oiseaux, le dispositif Natura 2000 et les relations écologiques au cœur de la forêt. Un temps d'échange et d'observation pour tous.

ANIMÉ PAR LE PARC.

À partir de 6 ans.
Sur réservation auprès du Parc
au 06 80 25 76 86 ou sur le site.



Chaussures de marche recommandées.

Retrouvez l'agenda mis à jour tout au long de la saison sur le site du Parc :

www.pnr-milleevaches.fr



Le Club des Loutrons



Insectes et autres petites bêtes

MER. 8 JUIL. | 10H00 À 12H00

à MILLEVACHES

📍 *Accueil de la Maison du Parc*

Allez à la découverte des petites bêtes des prairies de la Maison du Parc.

Observez, identifiez et dessinez les petites bêtes pour apprendre à les connaître... Déambulation dans une prairie à herbes hautes, prévoyez des vêtements couvrants !

ANIMÉ PAR LE PARC.

Pour les enfants à partir de 5 ans.
Sur réservation auprès du Parc
au 05 55 96 97 00 ou sur le site.

Les enfants restent sous la responsabilité de leurs parents.



Projection du film « Échos d'Estives »

JEU. 9 JUILLET | 21H00 À 22H00

à EYMOUTIERS

📍 *Château de Toulondit*

Découvrez « Échos d'estives », un film sur le thème des bergers et bergères des Pyrénées. Cinéma en plein air.

ANIMÉ PAR CHÂTEAU DE TOULONDIT.

À partir de 5 ans.
Renseignements au 05 55 96 97 00.



Cuisinons ensemble la brebis du plateau

VEN. 10 JUIL. | 18H00 À 22H00

à FELLETTIN

📍 *Médiathèque*

Au côté de Jean-Marie Caunet, apprenez à cuisiner la brebis du plateau puis dégustez votre plat.

ANIMÉ PAR JEAN-MARIE CAUNET.

Tarif : 10 € / pers. À partir de 8 ans.
Sur réservation auprès de la médiathèque au 05 55 66 55 22.

Les Vendredis Nuits du Parc

Bergère à la belle étoile : feutrage

VEN. 10 JUIL. | 14H00 À 18H00

à SARRAN

📍 *Indiqué à l'inscription*

Venez vous essayer au feutrage avec des laines locales, et participez à la réalisation collective d'un paysage pastoral sous un ciel étoilé.

ANIMÉ PAR LES ÉPICÉS.

Adulte. Sur réservation auprès du Parc
au 05 55 96 97 00 ou sur le site.

Bergère à la belle étoile : observation

VEN. 10 JUIL. | 21H00 À 00H00

à SARRAN

📍 *Puy de Sarran*

Laissez vous guider par les astronomes amateurs qui mèneront vos regards vers les planètes. Observez les objets célestes au télescope, et essayez-vous à l'astrophotographie.

ANIMÉ PAR LES ÉPICÉS.

Sur réservation auprès du Parc
au 05 55 96 97 00 ou sur le site.

Prévoir des vêtements chauds pour se protéger du froid et du vent.



Balade découverte de la diversité de Clédat

SAM. 11 JUIL. | 9H00 À 12H00

à GRANDSAIGNE

📍 *Chaumière de Clédat*

Plongez dans la forêt pour découvrir la biodiversité. Observez l'évolution du paysage face au changement climatique et découvrez l'histoire fascinante de ce lieu oublié.

ANIMÉ PAR LE PARC.

À partir de 3 ans.
Sur réservation auprès du Parc
au 06 80 25 76 86 ou sur le site.



Balade d'environ 3 km.
Chaussures de marche recommandées.

C'est quoi un PNR ?

Un Parc naturel régional (PNR) est un territoire, souvent rural, reconnu pour ses patrimoines naturels et culturels de grande qualité mais dont l'équilibre est fragile.

Ainsi un Parc naturel régional agit aussi bien en faveur de la protection et de la valorisation de ses patrimoines que du développement économique durable. Le Parc naturel régional de Millevaches en Limousin s'étend sur 124 communes et compte près de 40 000 habitants.



© Joël Damase

Les Mardis de la Maison du Parc

Atelier céramique antique

MAR. 14 JUL. | 10H00 À 11H30

à MILLEVACHES

📍 *Accueil de la Maison du Parc*

Encadré par un archéologue, vous découvrirez les techniques de fabrication de cette céramique d'exception : moulage, estampage, et création de leur propre moule. Venez vous initier aux gestes des potiers antiques et comprendre les procédés techniques.

ANIMÉ PAR RÉCRÉASCIENCES.

À partir de 7 ans.

Sur réservation auprès du Parc au 05 55 96 97 00 ou sur le site.

Balade animée en vallée de la Gioune

MER. 15 JUL. | 9H00 À 12H00

à GIOUX

📍 *Lieu précis du rendez-vous indiqué à l'inscription*

Au travers d'une balade, venez découvrir le site Natura 2000 de la « Vallée de la Gioune » et les espèces animales et végétales qui peuplent ce ruisseau labellisé « site rivière sauvage ».

ANIMÉ PAR LE PARC.

À partir de 5 ans.

Sur réservation auprès du Parc au 06 80 25 76 86 ou sur le site.



Chaussures de marche recommandées.

Le Club des Loutrons



Sur la piste des animaux

MER. 15 JUL. | 14H00 À 16H00

à MILLEVACHES

📍 *Accueil de la Maison du Parc*

Découvrez les traces des animaux sauvages à travers des jeux et des observations amusantes. Empreintes et indices n'auront plus de secrets pour eux !

ANIMÉ PAR LE PARC.

Pour les enfants à partir de 5 ans.

Sur réservation auprès du Parc au 05 55 96 97 00 ou sur le site.

Les enfants restent sous la responsabilité de leurs parents.

Découverte d'une forêt ancienne

JEU. 16 JUL. | 10H00 À 12H00

à CROZE

📍 *Gîte des Grands Bois*

Découvrez les forêts anciennes du Parc et du Massif central et les actions engagées pour leur conservation. Vous en apprendrez plus sur la biodiversité présente dans ces milieux, notamment sur les chauve-souris.

ANIMÉ PAR LE PARC.

À partir de 12 ans.

Sur réservation auprès du Parc au 07 88 77 25 17 ou sur le site.

1 km de déambulation.

Les Vendredis Nuits du Parc

D'étoile en étoile entre ombre sylvestre et lumière céleste

VEN. 17 JUL. | 20H30 À 23H00

à SAINT-GEORGES-NIGREMONT

📍 *Les terrasses.*

Après une marche en lisière de forêt, sur 1 km, vous réaliserez un land'art collectif et une œuvre individuelle avec des éléments naturels. À la nuit tombée, vous observerez les étoiles et apprendrez à utiliser une carte du ciel.

ANIMÉ PAR FANS DE FORÊT.

À partir de 3 ans.

Sur réservation auprès du Parc au 05 55 96 97 00 ou sur le site.

Prévoir des vêtements chauds pour se protéger du froid et du vent.



LE SAVIEZ-VOUS ?

L'activité agricole locale est principalement basée sur des élevages allaitants herbagers de bovins et d'ovins. La pratique pastorale s'intensifie sur les landes et tourbières.

Les Mardis de la Maison du Parc

Vannerie en feuilles de massettes et d'iris

MAR. 21 JUIL. | 14H00 À 18H00

à MILLEVACHES

📍 *Accueil de la Maison du Parc*

Appropriiez-vous les techniques de vannerie et fabriquez de petits objets utiles. Pour cela vous utiliserez des ressources locales présentes dans les jardins : massettes, iris, hémérocailles...

ANIMÉ PAR L'ATELIER DE LA MOLINIE BLEUE.

À partir de 15 ans.

Sur réservation auprès du Parc au 05 55 96 97 00 ou sur le site.

Visite de la ferme et de l'estive du groupement pastoral des eaux vives

MAR. 21 JUILLET | 14H00 À 17H30

à CHAUMEIL

📍 *Ferme de la Monédière*

Visitez la ferme de la Monédière et rencontrez les éleveurs et la bergère qui vous expliqueront leur métier.

ANIMÉ PAR L'ASSOCIATION ELAN.

Sur réservation auprès du Parc au 05 55 96 97 00 ou sur le site.

Le Club des Loutrons

Création d'un herbier artistique

MER. 22 JUIL. | 10H00 À 12H00

à MILLEVACHES

📍 *Accueil de la Maison du Parc*

Découvrons un moyen d'expression graphique : le cyanotype, ancêtre de la photographie. Partons pour une cueillette et créons ensemble nos empreintes végétales.

ANIMÉ PAR LE PARC.

Pour les enfants à partir de 8 ans.

Sur réservation auprès du Parc au 05 55 96 97 00 ou sur le site.

Les enfants restent sous la responsabilité de leurs parents.

Balade animée aux tourbières

MER. 22 JUIL. | 14H00 À 17H00

à PÉRET-BEL-AIR

📍 *La Ferme de Jolie Fleur*

Découvrez le pastoralisme local et la race Highland et comprenez comment animaux et hommes cohabitent dans cet environnement fragile.

ANIMÉ PAR LA FERME DE JOLIE FLEUR ET LE PARC.

À partir de 5 ans.

Sur réservation auprès du Parc au 06 80 25 76 86 ou sur le site.



Chaussures de marche ou bottes recommandées.

Découverte de la Cubesse

JEU. 23 JUIL. | 9H30 À 12H30

à AMBRUGEAT

📍 *Lieu précis du rendez-vous indiqué à l'inscription*

Au travers d'une balade au cœur de la « forêt de la Cubesse », venez découvrir ce site Natura 2000 et discuter des espèces animales et végétales qui le peuplent.

ANIMÉ PAR LE PARC.

À partir de 5 ans.

Sur réservation auprès du Parc au 06 31 74 84 59.



Balade d'environ 4 km. Chaussures de marche recommandées.

Apéro au musée

JEU. 23 JUIL. | 18H30 À 20H00

à MEYMAC

📍 *Centre d'Art Contemporain, Musée Marius Vazeilles*

Profitez d'une visite guidée de l'exposition au musée Marius Vazeilles. Découvrons le travail des éleveurs pastoraux de différents massifs au travers d'œuvres plastiques et sonores originales. Echangez avec une équipe pluridisciplinaire pour découvrir l'exposition dans ces moindres détails.

ANIMÉ PAR LE PAYS D'ART ET D'HISTOIRE, HAUTE-CORRÈZE COMMUNAUTÉ, VILLE DE MEYMAC ET STELLA HADRIA COHEN.

Tarif : Entrée musée

Renseignements au 05 87 31 00 57.

Les Vendredis Nuits du Parc

Nuit des étoiles au Suc au May

VEN. 24 JUIL. | 20H00 À 23H00

à CHAUMEIL

📍 *Parking du Suc au May*

Après une présentation ludique et interactive du système solaire et des distances astronomiques, vous découvrirez le ciel nocturne.

Vous observerez le ciel avec un télescope et ferez vos premiers pas en astrophotographie.

ANIMÉ PAR CHRISTOPHE DELATTRE ET LE CAHC.

Tout public.

Sur réservation auprès du Parc au 05 55 96 97 00 ou sur le site.

Prévoir des vêtements chauds pour se protéger du froid et du vent.



Sur les traces des animaux autour de Clédat

SAM. 25 JUL. | 9H00 À 12H00

à GRANDSAIGNE

 Chaumière de Clédat

Après avoir étudié les traces des animaux, partez pour une balade de 3 km en forêt à la recherche d'indices de leur présence et explorez la biodiversité du village de Clédat.

ANIMÉ PAR LE PARC.

À partir de 3 ans.

Sur réservation auprès du Parc au 06 80 25 76 86 ou sur le site.



Chaussures de marche recommandées.



Faites des bergers

DIM. 26 JUL. | 10H00 À 20H00

à ROYÈRE-DE-VASSIÈRE

 Plage de Broussas

Journée de fête autour des métiers des bergers et éleveurs.

ANIMÉ PAR L'APML.

Renseignements
assopastolimousin.wordpress.com

Les Mardis de la Maison du Parc



Dau temps de las pititas bargieras e daus pitits pastres

MAR. 28 JUL. | 9H30 À 12H30

à MILLEVACHES

 Accueil de la Maison du Parc

Partez pour une balade autour de la Maison du Parc pour apprendre à faire des sifflets d'écorce, en pissenlit, avec des herbes, filer la laine... et apprendre quelques chansons en occitan tout en essayant d'imaginer la vie des enfants il y a 50 ou 100 ans.

ANIMÉ PAR L'IEO.

Sur réservation auprès du Parc au 05 55 96 97 00 ou sur le site.



Randonnée découverte au cœur des Landes et Tourbières des recours

MAR. 28 JUL. | 14H00 À 18H30

à MEYMAC

 Parking du site du Longeyroux

Participez à une balade commentée de 5 km à la découverte de la faune et de la flore des landes et tourbières, et de l'importance de leur entretien pastoral. Vous aurez l'opportunité de rencontrer les brebis en compagnie de ceux qui veillent sur elles : l'éleveur-berger et ses chiens de protection.

Possibilité de poursuivre la journée d'animation par des concerts... sur réservation.

ANIMÉ PAR LE CEN NA, LE GP DES 1000 SONNAILLES ET LE PARC.

À partir de 8 ans.

Sur réservation auprès du site internet de l'association les Amis du Pays de Bugat lesamisdupaysdebugeat.com



Chaussures de marche ou bottes recommandées.

Le Club des Loutrons



Les oiseaux de nos campagnes

MER. 29 JUL. | 10H00 À 12H00

à MILLEVACHES

 Accueil de la Maison du Parc

Découvrez les oiseaux à travers les petits chemins de campagne et essayez d'identifier les espèces que vous croisez.

Jumelles fournies.

ANIMÉ PAR LE PARC.

Pour les enfants à partir de 6 ans. Réservations obligatoires auprès du Parc au 05 55 96 97 00 ou sur le site.


Les enfants restent sous la responsabilité de leurs parents.



Sortie canoë Découverte de la Vienne, au fil de l'eau

JEU. 30 JUL. | 14H00 À 18H00

à ST-DENIS-DES-MURS

 Lieu précis du rdv communiqué à l'inscription

Partez en canoë à la découverte de l'une des rivières les plus emblématiques du Limousin : la Vienne. Ce parcours, accessible aux débutants, permettra de se fondre dans la nature et d'observer la faune patrimoniale et les milieux remarquables de ce territoire. Une occasion de discuter également du site Natura 2000 de la « Haute Vallée de la Vienne » et des espèces végétales et animales qui le peuplent.

ANIMÉ PAR LE CANOE KAYAK CLUB D'EYMOUTIERS ET LE PARC.

A partir de 8 ans et savoir nager.

Tarif : 22 € / adulte et 20 € / enfant de 8 à 12 ans.

Sur réservation auprès du Parc. au 06 31 74 84 59.


Prévoir chaussures fermées pouvant aller dans l'eau et vêtements de rechange.

Les Vendredis Nuits du Parc

Nuit des papillons

VEN. 31 JUL. | 21H30 À 23h45

à PEYRELEVADE

 Parking de la Mairie

ANIMÉ PAR LE CHAMPS DES POSSIBLE.

VEN. 31 JUL. | 20H30 À 00h30

à LAMAZIÈRE-HAUTE

 Refuge du Massif des Agriers

ANIMÉ PAR LE CPIE DE LA CORRÈZE.

Venez observer les papillons de nuit et apprenez à les identifier. Vous pourrez ensuite observer le ciel étoilé.

Sur réservation auprès du Parc au 05 55 96 97 00 ou sur le site.

Prévoir des vêtements chauds pour se protéger du froid et du vent.

AOÛT

Découverte du site Natura 2000 Tourbière de Négarioux-Malsagne

MAR. 4 AOÛT | 9H30 À 12H30

à PEYRELEVADE

📍 *Lieu précis du rendez-vous indiqué à l'inscription*

Au travers d'une balade au cœur de la "tourbière de Négarioux-Malsagne", venez découvrir ce site Natura 2000 et discuter des espèces animales et végétales qui le peuplent.

ANIMÉ PAR LE PARC.

À partir de 10 ans.
Sur réservation auprès du Parc au 06 31 74 84 59.



Balade d'environ 4 km.
Chaussures de marche recommandées.

Les Mardis de la Maison du Parc

Je tresse une chouette ou un hibou ?

MAR. 4 AOÛT. | 9H30 À 12H30

à MILLEVACHES

📍 *Accueil de la Maison du Parc*

Réalisez des petites créations décoratives pour adopter les gestes de la vannerie, en tressant du saule-osier. Entrelacez des végétaux en passant dessus-dessous des brins qui posent la structure de la pièce. Le choix pourra être fait de réaliser une chouette ou un hibou.

ANIMÉ PAR L'ATELIER DES CHEMINS.

À partir de 10 ans.
Sur réservation auprès du Parc au 05 55 96 97 00 ou sur le site.

Le Club des Loutrons



Insectes et autres petites bêtes

MER. 5 AOÛT. | 10H00 À 12H00

à MILLEVACHES

📍 *Accueil de la Maison du Parc*

Allez à la découverte des petites bêtes des prairies de la Maison du Parc.

Observez, identifiez et dessinez les petites bêtes pour apprendre à les connaître... Déambulation dans une prairie à herbes hautes, prévoyez des vêtements couvrants !

ANIMÉ PAR LE PARC.

Pour les enfants à partir de 6 ans.
Sur réservation auprès du Parc au 05 55 96 97 00 ou sur le site.

Les enfants restent sous la responsabilité de leurs parents.



Les Vendredis Nuits du Parc

Grimpe d'arbre

VEN. 7 AOÛT | 18H00 À 21H00

à MILLEVACHES

📍 *Accueil de la Maison du Parc*

Prenez le temps pour découvrir l'arbre, le reconnaître. Y monter et s'installer dans les hamacs chaises. Parler de son développement, écouter les bruits ambiants. Trois créneaux de 1h, 8 personnes par créneau.

ANIMÉ PAR ROMAIN BOISSELEAU.

A partir de 7 ans.
Sur réservation auprès du Parc au 05 55 96 97 00 ou sur le site.

Vêtements adaptés.

Les Vendredis Nuits du Parc

Soirée d'animation sur le ciel étoilé

VEN. 7 AOÛT | 21H30 À 00H00

à MILLEVACHES

📍 *Accueil de la Maison du Parc*

Profitez d'un temps d'animation de découverte de l'astronomie au travers de maquettes, vidéos ainsi que des explications. Découvrez ensuite avec une projection des contes et des légendes sur la mythologie des constellations. Puis, enfin, observez le ciel !

ANIMÉ PAR LA FOL 23.

À partir de 6 ans.
Sur réservation auprès du Parc au 05 55 96 97 00 ou sur le site.

Prévoir des vêtements chauds pour se protéger du froid et du vent.

Découverte d'une forêt ancienne

MAR. 11 AOÛT | 10H00 À 12H00

à LA CROISILLE-SUR-BRIANCE

📍 *Parking de la Poste*

Découvrez les forêts anciennes du Parc et du Massif central et les actions engagées pour leur conservation. Vous en apprendrez plus sur la biodiversité présente dans ces milieux, notamment sur les chauve-souris.

ANIMÉ PAR LE PARC.

À partir de 12 ans.
Sur réservation auprès du Parc au 07 88 77 25 17 ou sur le site.

2 - 3 km de déambulation.



LE SAVIEZ-VOUS ?

L'histoire du paysage du plateau de Millevaches de sa naissance à nos jours a fait l'objet d'un film à découvrir sur la chaîne Youtube du Parc.



Les Mardis de la Maison du Parc



La chèvre bourrue, duo de contes et musiques du bestiaire limousin

MAR. 11 AOÛT. | 18H00 À 20H00

à MILLEVACHES

📍 *Accueil de la Maison du Parc*

Suivez ce spectacle duo tout terrain ! La conteuse porte les récits, le musicien accompagne la parole au chant et à la mandoline.

ANIMÉ PAR SANDRINE GNIADY
ET VINCENT BRUSEL.

À partir de 6 ans.

Sur réservation auprès du Parc
au 05 55 96 97 00 ou sur le site.

Le Club des Loutrons



Fabrication de presse à fleurs et balade botanique

MER. 12 AOÛT | 10H00 À 12H00

à MILLEVACHES

📍 *Accueil de la Maison du Parc*

Fabriquez et repartez avec votre presse à fleurs pour découvrir la richesse de la flore. Le temps d'une balade, apprenez les bons réflexes de cueillette et à reconnaître les fleurs sauvages.

ANIMÉ PAR LE PARC.

Pour les enfants à partir de 6 ans.

Sur réservation auprès du Parc
au 05 55 96 97 00 ou sur le site.

Les enfants restent sous la
responsabilité de leurs parents.



Projection du film « Échos d'Estives »

JEU. 13 AOÛT | 21H00 À 22H30

à MILLEVACHES

📍 *Accueil de la Maison du Parc*

Découvrez les enjeux du pastoralisme moderne dans les Hautes-Pyrénées grâce au film "Échos d'estives".

ANIMÉ PAR LES RÉALISATRICES
DU FILM.

À partir de 5 ans.

Renseignements au 05 55 96 97 00.

Les Vendredis Nuits du Parc

Nuit des étoiles

VEN. 14 AOÛT | 18H00 À 00H00

à MILLEVACHES

📍 *Accueil de la Maison du Parc*

Participez à une animation avec casques de réalité virtuelle et observez le soleil à la lunette en toute sécurité. A la nuit tombée, utilisez des télescopes de tailles différentes et des télescopes imageurs accessibles avec les smartphones. Les animateurs vous présenteront les constellations et planètes observables cette nuit-là.

ANIMÉ PAR LE CLUB
D'ASTRONOMIE DU LIMOUSIN.

Sur réservation auprès du Parc
au 05 55 96 97 00 ou sur le site.

Prévoir des vêtements chauds pour
se protéger du froid et du vent.

L'indispensable rando

Rando-Millevaches.fr est le site internet de référence pour découvrir le Parc et ses environs à pied, à vélo, en trail...

Avec près de 400 itinéraires et des centaines de sites d'intérêt patrimonial détaillés, Rando-Millevaches vous permet de dénicher le circuit adapté à vos envies, de télécharger et d'imprimer la topo-fiche complète.

Quant à l'application mobile, elle donne accès à l'offre de randonnée et aux pas-à-pas même en mode déconnecté.

Absolument indispensable !



Disponible sur
App Store

Disponible sur
Google play

Afin de préserver la qualité des lieux que vous traversez lors de vos promenades, quelques bonnes pratiques sont à appliquer :



Restez sur les
sentiers balisés.



Tenez votre
chien en laisse.



Emportez
vos déchets
avec vous.



Ne faites pas
de feu.



Ne cueillez
ni fleurs
ni plantes.



Préservez le
calme et la
sérénité des
lieux.

Exposition des œuvres 'Paysage et bien commun'

DU LUN. 17 AU VEN. 28 AOÛT | horaires de la mairie

à EYMOUTIERS  Mairie

Dans le cadre de l'exposition estivale de la commune d'Eymoutiers, venez découvrir les deux œuvres réalisées par le duo artiste / anthropologue accueilli en résidence par le Parc et le CIAP de Vassivière sur le thème Paysage et bien commun : 'Limousiner' réalisée par Florence Wuillai, designer textile lainière et 'Faut-il prendre des gants avec le paysage ?' de Guillaume Lebaudy.

Renseignements au 05 55 96 97 00.

Les Mardis de la Maison du Parc



Imprime-moi un mouton...

MAR. 18 AOÛT. | 14H00 À 17H00

à MILLEVACHES

 Accueil de la Maison du Parc

Réalisez des gravures à la pointe sèche puis imprimez-les à l'aide d'une presse. Des cartes postales anciennes sont utilisées comme support iconographique. Repartez avec vos matrices et une petite série d'impressions sur beau papier.

ANIMÉ PAR L'ATELIER LA PIERRE QUI VOLE.

À partir de 8 ans.

Sur réservation auprès du Parc au 05 55 96 97 00 ou sur le site.

Dans le cadre des Granités Cairns : spectacle aérien et musique live

MAR. 18 AOÛT | 19h00

à ALLEYRAT

 Devant l'église

Deux acrobates et une musicienne élaborent une matière sonore composée de strates vocales et minérales.

Tractions, suspensions, balançiers, la mécanique de contre-poids s'enclenche. Cairns explore le délicat espace où plaisir et douleur jouent l'équilibre pour réussir l'envol.

ANIMÉ PAR HAUTE-CORRÈZE COMMUNAUTÉ ET LE PARC.

Renseignements au 05 55 96 97 00.

Le Club des Loutrons



Création d'un herbier artistique

MER. 19 AOÛT. | 10H00 À 12H00

à MILLEVACHES

 Accueil de la Maison du Parc

Découvrons un moyen d'expression graphique : le cyanotype, ancêtre de la photographie. Partons pour une cueillette et créons ensemble nos empreintes végétales.

ANIMÉ PAR LE PARC.

Pour les enfants à partir de 9 ans. Sur réservation auprès du Parc au 05 55 96 97 00 ou sur le site.

Les enfants restent sous la responsabilité de leurs parents.

Les Vendredis Nuits du Parc

Sous le ciel étoilé de Millevaches

VEN. 21 AOÛT | 20H00 À 00H00

à MILLEVACHES

 Accueil de la Maison du Parc

Profitez d'une observation du ciel étoilé, écoutez le récit de mythes du ciel et participez une discussion autour de la préservation de l'environnement nocturne. En préambule, des activités en intérieur seront proposées pour découvrir la carte du ciel. En cas de ciel couvert : activités en intérieur.

ANIMÉ PAR NADIA CASTANO.

Sur réservation auprès du Parc au 05 55 96 97 00 ou sur le site.

Prévoir des vêtements chauds pour se protéger du froid et du vent.

Dans le cadre des Granités Spectacle de danse et concert



LUN. 24 AOÛT | 19h00

à CHAVANAC

 Centre bourg

Découvrez la compagnie Dakipaya Danza avec son spectacle 'Fibre' dans lequel deux danseuses nous plongent dans l'univers textile d'hier, d'aujourd'hui et peut-être de demain. À 20h, vous écouterez le concert Bleu sombre de l'accordéoniste Marie Vela.

ANIMÉ PAR HAUTE-CORRÈZE COMMUNAUTÉ ET LE PARC.

Renseignements au 05 55 96 97 00.

Les Mardis de la Maison du Parc



La tisane de la bergère

MAR. 25 AOÛT. | 10H00 À 12H30

à MILLEVACHES

 Accueil de la Maison du Parc

Après une balade qui vous permettra d'observer les plantes et de les récolter, l'animation se poursuivra par un atelier et la réalisation d'une tisane de la bergère avec laquelle vous pourrez repartir.

ANIMÉ PAR CALLUNE.

À partir de 7 ans.

Sur réservation auprès du Parc au 05 55 96 97 00 ou sur le site.



Soirée festive autour du pastoralisme

VEN. 28 AOÛT | 19H00 À 21H00

à GENTIOUX-PIGEROLLES

 Ferme de Lachaux

Venez participer à une soirée festive à la ferme de Lachaux : Soirée jazz avec le groupe Miel de cactus et la projection du film Echos d'estives..

ANIMÉ PAR LA FERME DE LACHAUX.

À partir de 8 ans.

Renseignements au 05 55 96 97 00.

Les Vendredis Nuits du Parc

Sortie canoë sous le ciel étoilé des Barriousses

VEN. 28 AOÛT | 19H30 À 22H30

à TREIGNAC

 Base nautique du Lac des Barriousses

Participez à une découverte nature en canoë. Vous découvrirez ainsi de façon originale l'astronomie et la faune nocturne.

ANIMÉ PAR LA STATION SPORTS NATURE VÉZÈRE MONÉDIÈRES.

A partir de 7 ans.

Sur réservation auprès du Parc au 05 55 96 97 00 ou sur le site.

Prévoir des chaussures adaptées et une tenue chaude. Lampe frontale autorisée, mais en lumière rouge.



Les Vendredis Nuits du Parc

Découverte du ciel étoilé en canoë sur le lac de Vassivière

VEN. 28 AOÛT | 21H30 À 23h30

à ROYÈRE-DE-VASSIVIÈRE

 Plage de Broussas

Découvrez la Réserve internationale de ciel étoilé, observez le ciel nocturne et discutez de sa préservation tout en naviguant sur le lac.

ANIMÉ PAR LE CANOE KAYAK CLUB D'EYMOUTIERS.

A partir de 6 ans.

Sur réservation auprès du Parc au 05 55 96 97 00 ou sur le site.

Prévoir des chaussures adaptées et une tenue chaude. Lampe frontale autorisée, mais en lumière rouge.



SEPT.

Les Vendredis Nuits du Parc

La nuit des étoiles au Mont Gargan

VEN. 4 SEPT. | 21H00 À 00H00

à SAINT-GILLES-LES-FORÊTS

 Le Mont Gargan

Après une présentation du label Réserve internationale de ciel étoilé obtenu par le Parc en 2021, vous pourrez observer des constellations et apprendre à vous repérer dans le ciel. Vous pourrez ensuite utiliser un télescope et vous essayer à l'astro-photographie.

ANIMÉ PAR LE CAHC ET LE FOYER DE SAINT-LÉONARD-DE-NOBLAT.

A partir de 7 ans.

Sur réservation auprès du Parc au 05 55 96 97 00 ou sur le site.

Prévoir des vêtements chauds pour se protéger du froid et du vent.



Projection du film « Échos d'Estives »

SAM. 12 SEPT. | 19H00 À 20H00

à EYMOUTIERS

 La Baleine du Mont

Découvrez « Echos d'estives », un film sur le thème des bergers et bergères des Pyrénées. Cinéma en plein air.

ANIMÉ PAR LES RÉALISATRICES DU FILM ET LA BALEINE DU MONT.

A partir de 5 ans.


Renseignements au 05 55 96 97 00.



Spectacle Animaglyphe par le théâtre du Centaure

JEU. 17 SEPT | 19h

à GENTIOUX-PIGEROLLES

 Parking en bas du village des Salles (bord de route D51)

Le Théâtre du Centaure et Prairies Nomades proposent un spectacle original et hors-norme.

Admirez une série de dessins chorégraphiques dans le paysage, tracés par le cheminement des animaux, des troupeaux et des cavaliers qui mènent la danse.

ANIMÉ PAR LE THÉÂTRE DU CENTAURE.

Sur réservation auprès de la Scène Nationale D'Abusson Théâtre Jean Lurçat au 05 55 83 09 09.


Petite restauration locale et buvette sur place après le spectacle proposées par la Bergerie de Lascaux et l'APML.

Certaines informations sont susceptibles d'évoluer, n'hésitez pas à vous référer à l'agenda en ligne: www.pnr-millevaches.fr/agenda/



Rencontre avec les chiens de protection

VEN. 18 SEPT. | 9H30 À 12H30


 Lieu précis du rendez-vous indiqué à l'inscription

Sélectionnés pour être dissuasifs, les chiens de protection sont des alliés précieux des éleveurs afin de protéger leurs troupeaux, mais ils intimident et inquiètent. Une comportementaliste vous propose des clés pour comprendre le langage de ces chiens, sur la base de mises en situation.

ANIMÉ PAR L'ASSOCIATION DE VULGARISATION ET INITIATIVES EN ETHOLOGIE.

A partir de 8 ans.

Sur réservation auprès du Parc au 06 77 83 89 01.

 Terrain peu praticable.



OCTOBRE

Astronomie poétique à l'occasion du Jour de la Nuit

SAM. 10 OCT. | fin de journée

à SAINT-HILAIRE LES
COURBES

📍 Puy du Mas

ANIMÉ PAR JULIEN DUPOUX.

[Renseignements à venir sur le site internet du Parc.](#)

Spectacle In Tissu

SAM. 24 OCT.

à FELLETIN

Dans le cadre de la programmation des Journées de la Laine.

ANIMÉ PAR STELLA HADRIA COHEN.

[Renseignements à venir sur le site internet du Parc.](#)

D'autres animations sont prévues à l'automne...

> Le cycle de conférences du Parc sur l'architecture.

> Marcelle à l'oreille avec la Compagnie Lilo proposera des lectures de poésies en occitan et en français dans leurs huttes chuchotage.

> L'observation du ciel nocturne au-dessus de Thauron.

Les détails de ces animations seront communiqués sur internet.

Restez connectés au site internet du Parc et à ses réseaux sociaux pour connaître les prochaines informations du programme d'animation.

   www.pnr-millevaches.fr

Le site internet du Parc propose un agenda en ligne qui permet de s'informer sur les animations organisées par le Parc et par les autres acteurs du territoire.

Certaines animations « Parc » sont réservables directement en ligne !

NOS PARTENAIRES



CIAP  Vassivière



Association
Ça arrive



Explor'arbres

Groupement des
1000 sonnailles

Atelier de la
Molinie Bleue



Collectik
Merken



Jean-Marie
Caunet



Sandrine
Gniady et
Vincent Brusel



Julien
Dupoux

Nadia
Castano

Christophe
Delatre



Tableau récapitulatif des animations

Animation Puy du Vareyron *P. Riffaut PNR



MAI

1 28 au 30 mai Chantier école de construction en pierre sèche SAINT-QUENTIN-LA-CHABANNE



JUIN

2	1 ^{er} au 3 juin	Chantier école de construction en pierre sèche	GRANDSAIGNE
3	samedi 6 juin	A la découverte des tourbières	EYMOUTIERS
4	dimanche 7 juin	A la découverte des tourbières	EYMOUTIERS
5	mardi 9 juin	Balade nocturne : les sons inaudibles de la forêt	AMBRUGEAT
6	vendredi 12 juin	Nuits des forêts : Balade en forêt au cœur de Vassivière	BEAUMONT-DU-LAC
7	vendredi 12 juin	Nuits des forêts : Conférence "forêt et changement climatique"	BEAUMONT-DU-LAC
8	vendredi 12 juin	Nuits des forêts : concert de musique classique "le silence de la forêt"	BEAUMONT-DU-LAC
9	samedi 13 juin	Cuisinons ensemble l'agneau du plateau	MEYMAC
10	mercredi 24 juin	Rencontre avec les chiens de protection	lieu indiqué à l'inscription
11	vendredi 26 juin	Inauguration de l'exposition " Revenons à nos moutons"	MEYMAC
12	vendredi 26 juin	Sortie en kayak sous le ciel étoilé	MEYMAC



JUILLET 29

13	1 ^{er} au 7 juillet	Chantier école pierre sèche	lieu indiqué à l'inscription
14	3 et 4 juillet	Astrofête	MEYMAC
15	mardi 7 juillet	Le feutre : un savoir-faire local et durable	MILLEVACHES
16	mercredi 8 juillet	Immersion en forêt	PRADINES
17	mercredi 8 juillet	Insectes et autres petites bêtes	MILLEVACHES
18	jeudi 9 juillet	Projection du film "Echo d'estive"	EYMOUTIERS
19	vendredi 10 juillet	Bergère à la belle étoile : feutrage	SARRAN
20	vendredi 10 juillet	Bergère à la belle étoile : observation	SARRAN
21	vendredi 10 juillet	Cuisinons ensemble la brebis du plateau	FELLETIN
22	samedi 11 juillet	Balade découverte de la diversité de Clédat - biodiversité, paysage et histoire	GRANDSAIGNE
23	mardi 14 juillet	Céramique antique	MILLEVACHES
24	mercredi 15 juillet	Balade animée en vallée de la Gioune	GIOUX
25	mercredi 15 juillet	Sur la piste des animaux	MILLEVACHES
26	jeudi 16 juillet	Découverte d'une forêt ancienne	CROZE
28	vendredi 17 juillet	D'étoile en étoile, entre ombre sylvestre et lumière céleste	SAINT-GEORGES-NIGREMONT
29	mardi 21 juillet	Vannerie en feuilles de massettes et d'iris	MILLEVACHES
30	mardi 21 juillet	Visite de la ferme et de l'estive du groupement pastoral des eaux vives	CHAUMEIL
31	mercredi 22 juillet	Création d'un herbier artistique et original	MILLEVACHES



32	mercredi 22 juillet	Balade animée au coeur de la tourbière	PÉRET-BEL-AIR
27	jeudi 23 juillet	Découverte du site Natura 2000 de la Cubesse	AMBRUGEAT
33	jeudi 23 juillet	Apéro au musée	MEYMAC
34	vendredi 24 juillet	La nuit des étoiles au Suc au May	CHAUMEIL
35	samedi 25 juillet	Sur les traces des animaux autour du Clédat	GRANDSAIGNE
36	dimanche 26 juillet	Faites des bergers	ROYÈRE-DE-VASSIVIÈRE
37	mardi 28 juillet	<i>Dau temps de las pititas bargieras e daus pitits pastres</i> (Au temps des petites bergères et des petits pâtres)	MILLEVACHES
38	mardi 28 juillet	Randonnée découverte au cœur des Landes et Tourbières des recours	MEYMAC
39	mercredi 29 juillet	Les oiseaux de nos campagnes	MILLEVACHES
40	jeudi 30 juillet	Sortie canoë... Découverte de la Vienne, au fil de l'eau...	SAINT-DENIS-DES-MURS
41	vendredi 31 juillet	Nuit des papillons	PEYRELEVADE
42	vendredi 31 juillet	Nuit des papillons	LAMAZIÈRE-HAUTE



AOÛT

43	mardi 04 août	Découverte du site Natura 2000 Tourbière de Négarioux-Malsagne	PEYRELEVADE
44	mardi 04 août	Je tresse une chouette ou un hibou ?	MILLEVACHES
45	mercredi 05 août	Insectes et autres petites bêtes	MILLEVACHES
46	vendredi 07 août	Grimpe d'arbre	MILLEVACHES
47	vendredi 07 août	Soirée d'animation sur le Ciel étoilé	MILLEVACHES
48	mardi 11 août	Découverte d'une forêt ancienne	LA CROISILLE-SUR-BRIANCE
49	mardi 11 août	La chèvre bourrue, duo de contes et musiques du bestiaire limousin	MILLEVACHES
50	mercredi 12 août	Fabrication de presse à fleurs et balade botanique	MILLEVACHES
51	jeudi 13 août	Projection du film 'Echos d'estives'	MILLEVACHES
52	vendredi 14 août	Nuit des étoiles	MILLEVACHES
53	du lundi 17 au vendredi 28 août	Exposition des œuvres 'Paysage et bien commun'	EYMOUTIERS
54	mardi 18 août	'Imprime-moi un mouton' Approche artistique du pastoralisme et du paysage	MILLEVACHES
55	mardi 18 août	Soirée des Granités : Cairns : spectacle aérien et musique live.	ALLEYRAT
56	mercredi 19 août	Création d'un herbier artistique et original	MILLEVACHES

57	vendredi 21 août	Sous le ciel étoilé de Millevaches	MILLEVACHES
58	lundi 24 août	Soirée des Granités : Spectacle de danse et concert.	CHAVANAC
59	mardi 25 août	La tisane de la bergère	MILLEVACHES
60	vendredi 28 août	Soirée festive autour du pastoralisme	GENTIOUX-PIGEROLLES
61	vendredi 28 août	Sortie canoë sous le ciel étoilé des Bariousses	TREIGNAC
62	vendredi 28 août	Découverte du Ciel étoilé en canoë	ROYÈRE-DE-VASSIVIÈRE



SEPTEMBRE

63	vendredi 4 septembre	La nuit des étoiles au Mont Gargan	SAINT-GILLES-LES-FORÊTS
64	samedi 12 septembre	Projection du film 'Echos d'estive'	EYMOUTIERS
65	jeudi 17 septembre	Spectacle Animaglyphe	GENTIOUX-PIGEROLLES
66	vendredi 18 septembre	Rencontre avec les chiens de protection	lieu indiqué à l'inscription

Et si vous profitez de ces animations
pour participer au concours photo du Parc ?



Envoyez vos photos
du 1^{er} avril au 30 septembre 2026

Levez la tête et participez à notre concours photo !

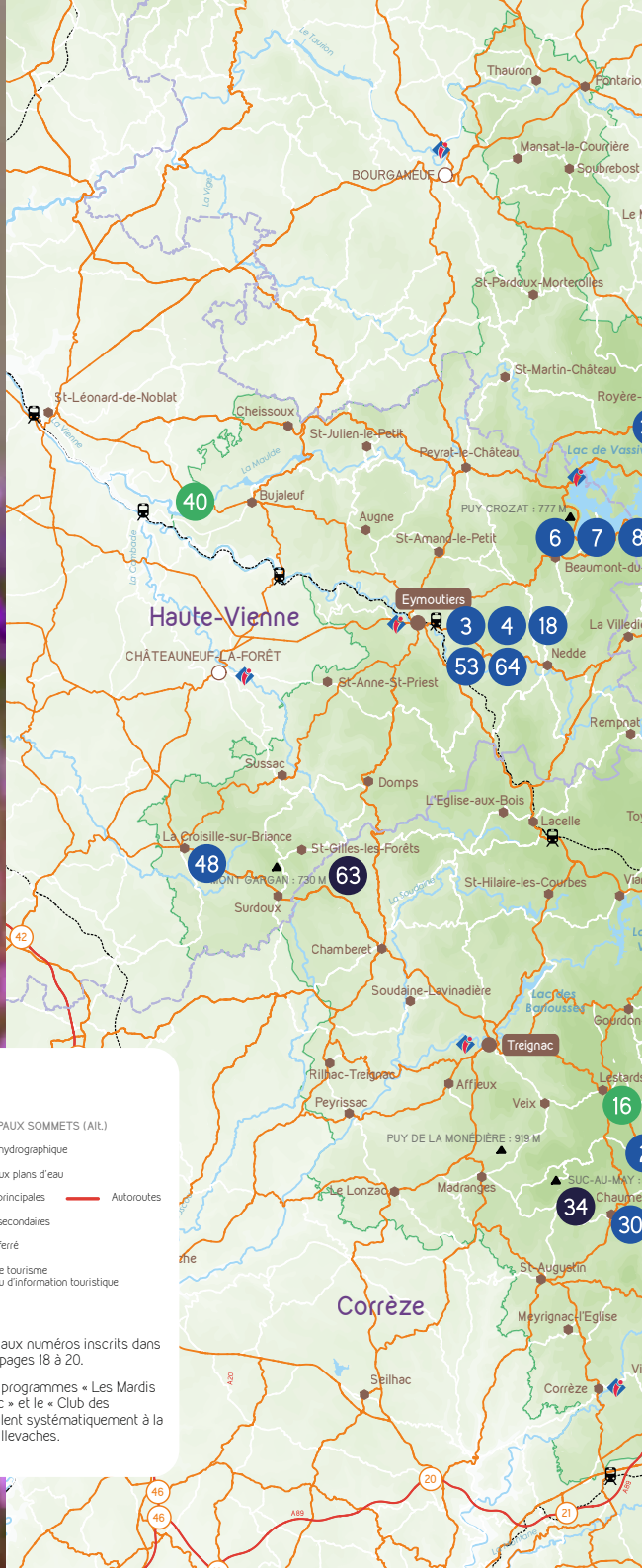
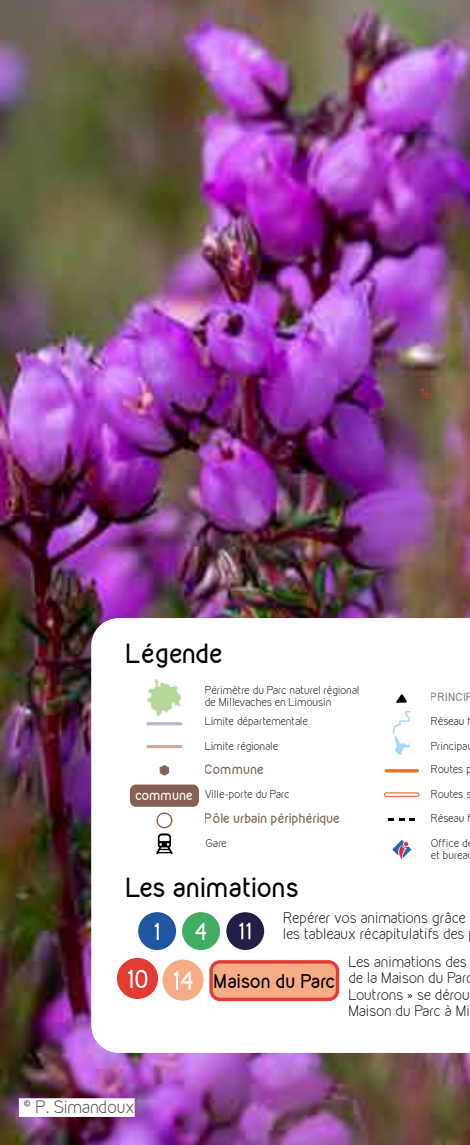
Ce concours est gratuit et ouvert à tous les photographes amateurs majeurs. Les photos doivent être prises sur le territoire du Parc naturel régional de Millevaches en Limousin.



RENSEIGNEMENTS ET INSCRIPTION :

www.pnr-millevaches.fr/evt/concours-photo-2026/

Carte des animations



Légende

- | | | | |
|---|---|---|--|
|  | Périmètre du Parc naturel régional de Millevaches en Limousin |  | PRINCIPAUX SOMMETS (AIL) |
|  | Limite départementale |  | Réseau hydrographique |
|  | Limite régionale |  | Principaux plans d'eau |
|  | Commune |  | Routes principales |
|  | Ville-porte du Parc |  | Autoroutes |
|  | Pôle urbain périphérique |  | Routes secondaires |
|  | Gare |  | Réseau ferré |
| | |  | Office de tourisme et bureau d'information touristique |

Les animations

- 1 4 11** Repérer vos animations grâce aux numéros inscrits dans les tableaux récapitulatifs des pages 18 à 20.
- 10 14** **Maison du Parc** Les animations des programmes « Les Mardis de la Maison du Parc » et le « Club des Loutrons » se déroulent systématiquement à la Maison du Parc à Millevaches.



Creuse



Maison du Parc

Puy-de-Dôme

0 5 10 km



Parc
naturel
régional
de Millevaches
en Limousin

Une autre vie s'invente ici

Sources: BD Topo V3 (*IGN), BD alti 5m (*IGN), INPN et PNRML



Une autre vie s'invente ici

   www.pnr-millevaches.fr

Maison du Parc

7, route d'Aubusson

19 290 MILLEVACHES

05 55 96 97 00

accueil@pnr-millevaches.fr

Licence Spectacle Vivant PLATESV-D-2024-004333
Réalisation PNRM 2026.
Impression à 6 500 ex. par l'imprimerie Champagnac - 15000 Aurillac.

