

« Entre landes et tourbières »

Bulletin de liaison
du site Natura 2000

Tourbières et fonds tourbeux de
Bonnefond et Péret Bel-Air

PARC NATUREL RÉGIONAL DE MILLEVACHES EN LIMOUSIN



n°03

Janvier 2015

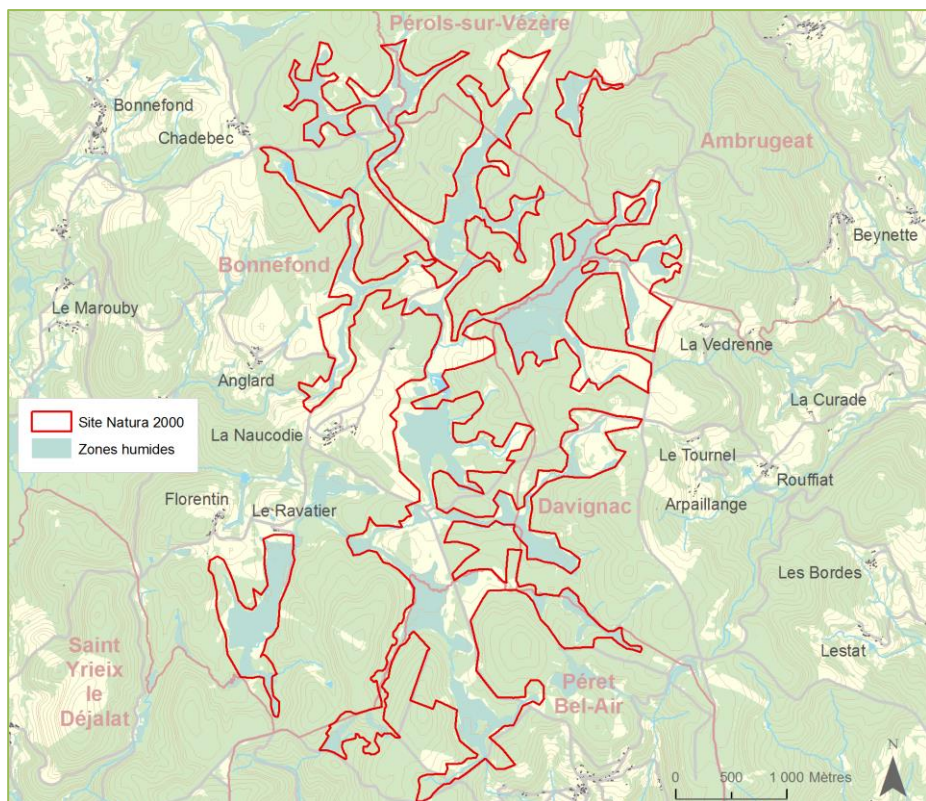
L'Édito du Président du comité de pilotage

Particulièrement impliqué dans le réseau Natura 2000, le Parc Naturel Régional de Millevaches en Limousin est animateur de ce site depuis 2006. Au bout de huit années de travail, la coordination des acteurs (élus, propriétaires, agriculteurs, gestionnaires d'espaces...) que le Parc a assurée, porte ses fruits : la tourbière et les landes de la Font Claire ont été entretenues, permettant ainsi le maintien de ce paysage si particulier, que l'on ne retrouve que sur le Plateau de Millevaches. La tourbière de la Ferrière, après avoir été drainée dans les années 1990, retrouve petit à petit toute sa richesse écologique. Les tourbières et les landes de la forêt domaniale de Larfeuil sont pour plusieurs d'entre elles entretenues par des agriculteurs, qui travaillent en suivant des cahiers des charges agri-environnementaux.

Malgré ces efforts, le site Natura 2000 reste une enclave au milieu d'une forêt omniprésente, et de ce fait, les « tourbières et fonds tourbeux de Bonnefond et Péret-bel-Air » nécessitent encore que de l'énergie soit consacrée pour éviter que leur boisement (spontané) ne finisse de fermer le paysage.

Cette troisième lettre d'information « Entre landes et tourbières » a pour but de vous faire mieux comprendre la vie de ce site d'intérêt européen en vous présentant les actions phares de cette année d'animation, et de vous restituer les éléments de connaissance que nous avons pu acquérir.

Christian AUDOUIN,
Président du Comité de pilotage
et Président du PNR
de Millevaches en Limousin.



Le site en chiffres :

732 ha

5 communes : Ambrugeat, Bonnefond, Davignac, Péret Bel-Air, Pérols sur Vézère

12 habitats d'intérêt européen (soit 465 ha)

2 espèces d'intérêt européen

2005 : année de validation du document d'objectifs (DOCOB)

Qui suis-je ?

Appartenant à la même famille que la myrtille, je suis particulièrement bien adaptée aux tourbières et apprécie les boutons de sphaignes qui servent de tapis à mes fruits, riches en vitamines. Qui suis-je ?

La Canneberge



Une autre vie s'invente ici

Zoom sur des travaux réalisés dans le cadre d'un contrat

Natura 2000

Le PNR de Millevaches en Limousin a déposé en 2009 un contrat Natura 2000 sur le sectionnal du Bourg de Péret-Bel-Air. D'une durée de cinq ans, il avait pour but la conservation des habitats d'intérêt communautaire (landes, pelouses...).

La première phase des travaux a consisté à limiter le boisement de la lande principalement par le pin sylvestre sur une surface de 2,86 ha. Il s'agissait donc de bucheronnage sélectif suivi par du débardage des fûts par traction animale.



Dans un deuxième temps du girobroyage a permis de rajeunir 2,53 ha la lande et de limiter le recouvrement des arbrisseaux. Plus de 2 000 m de clôture ont été posés afin d'anticiper un entretien pastoral et ainsi de poursuivre les efforts de restauration à l'issue du contrat.

En complément de ces actions, le travail consistait à gérer le développement de la fougère aigle qui empêche les autres végétaux de pousser et conduit à un mauvais état de la pelouse sur près de 4 ha. Pour cela, un rouleau « brise fougère », constitué de barres horizontales et tracté par un cheval est passé sur les fougères deux fois par an (mi-juin et mi-août) pendant 5 ans. L'outil aplatit cette plante mais ne la coupe pas : cela n'entraîne pas son dépérissement immédiat mais la fait souffrir ce qui permet d'épuiser son rhizome (tige souterraine remplie de réserves alimentaires). Le pâturage est venu compléter ces travaux et la régression de la fougère est nettement observée même si nous ne disposons que de peu de recul.



S'élevant à plus de 41 000 € sur 5 ans, le coût total de ces travaux a été financé par l'Etat et l'Europe.

Les animations grand public

Deux animations grand public ont eu lieu sur le site en partenariat avec le Conservatoire d'Espaces Naturels (CEN) du Limousin.

Rencontre des libellules du site Natura 2000



Le 3 juillet, ce fut l'occasion pour 6 personnes de venir à la découverte des libellules lors d'un après-midi très ensoleillé. Après avoir appris quelques notions théoriques sur ces insectes étonnants, le groupe a pu observer leur spectaculaire ballet amoureux. Equipés de filets, les participants ont ensuite testé leur dextérité en essayant de les capturer afin de pouvoir les identifier. En présence de Jacques Virolles, agriculteur sur le site, ce fut également l'occasion de parler de la gestion mise en place dans le cadre de Natura 2000.

Randonnée découverte de la tourbière de la Ferrière

Au cours d'une randonnée matinale, le 22 juillet, près de 20 personnes ont découvert la tourbière de la Ferrière et les espèces qui y vivent au cœur du site Natura 2000 de Bonnefond. Drosera, Andromède, et Canneberge sont autant de végétaux caractéristiques des tourbières et qui ont pu être observés lors de cette matinée conviviale rythmée par de nombreuses chutes liées au sol instable ! Sortie également co-organisée avec l'association Sentiers Pédestres de Davignac.



Les suivis scientifiques

Inventaire des libellules

Afin d'améliorer les connaissances naturalistes du site et de favoriser une meilleure prise en compte de ces animaux à travers les politiques publiques de conservation de la nature, des inventaires des libellules présentes sur le site ont été réalisés par le PNR en 2013.

Ce ne sont pas moins de 16 espèces qui ont été trouvées dont 3 espèces d'intérêt patrimonial à l'échelle de la région Limousin : le Sympetrum noir (espèce vulnérable), la Cordulie Arctique (espèce en danger) et la Leucorrhine Douteuse (espèces en danger critique, voir encart ci-dessous).

Carte d'identité de la Leucorrhine douteuse

La Leucorrhine douteuse est une libellule rare à l'échelle de la région Limousin où elle se localise dans les tourbières du Plateau de Millevaches. Elle est en effet très exigeante : elle affectionne les trous d'eau libre dans les tourbières d'altitude (eaux stagnantes, froides et acides).



© Pierre PAPON

Le saviez-vous ?

La tourbière de la Ferrière (située au cœur du site Natura 2000) est le plus gros site de reproduction de l'espèce en Limousin !

Inventaire des Moules perlières et de l'isoète à spore spinuleuse

Le PNR a commencé à conduire des prospections à la recherche de la moule perlière, espèce encore bien présente dans la région, et de l'isoète à spore spinuleuse, petite plante vivace aquatique. Ce sont les ruisseaux en aval du site Natura 2000 qui sont prospectés.

Malheureusement, aucune de ces deux espèces n'a pour le moment été observée. Les zones prospectées étaient probablement trop proches des sources.

Pour plus d'informations

Animatrice locale : Malika Constans
ou Marion Parois
m.constans@pnr-millevaches.fr
m.parois@pnr-millevaches.fr

PNR Millevaches en Limousin
7 route d'Aubusson – 19290 Millevaches
www.pnr-millevaches.fr

IPNS. Crédit photo : PNR ML (sauf mention contraire).
Sources : PNRML, BD TOPO® - © IGN 2011

