

## En Bref

**Intercommunalité** : Communauté de communes de Bugeat-Sornac, Millevaches au coeur

**Nombre d'habitants** : 186

**Densité démographique** : 4 hab/km<sup>2</sup>

**Nombre de propriétaires forestiers** : 246

**Surface forestière moyenne** : 9 ha/propriétaire

**Surface de la commune** : 4720 ha  
97% de forêt privée

**Surface forestière** : 2785 ha

**Taux de boisement** : 59%

### Présence de sites Natura 2000 :

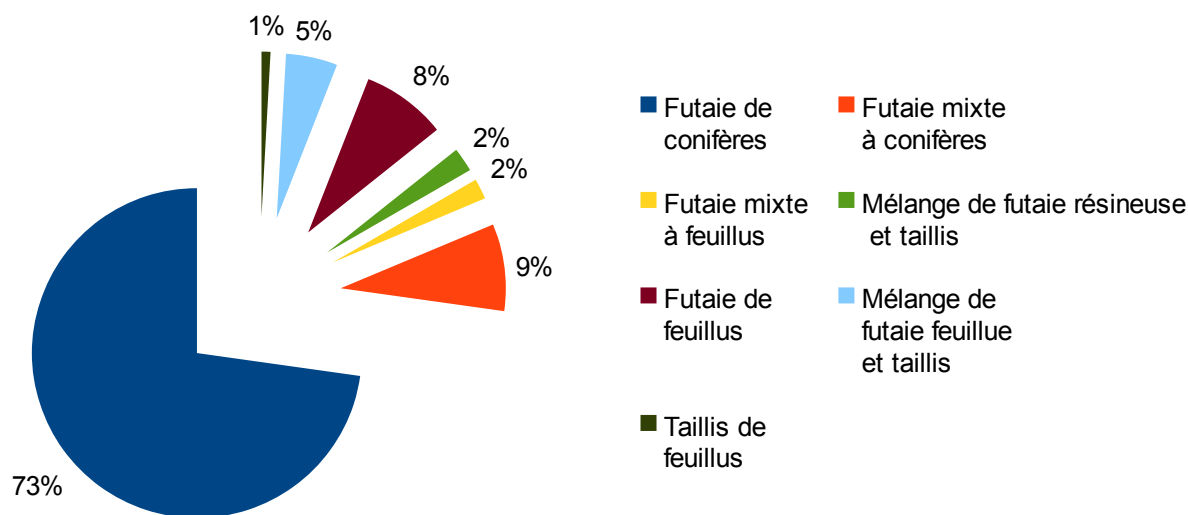
Tourbières et fonds tourbeux de Peret-Bel-Air (12 ha)

Landes et zones humides de la Haute-Vézère (2384 ha)

ZPS du Plateau de Millevaches (3430 ha)

Forêt de la Cubesse (0,3 ha)

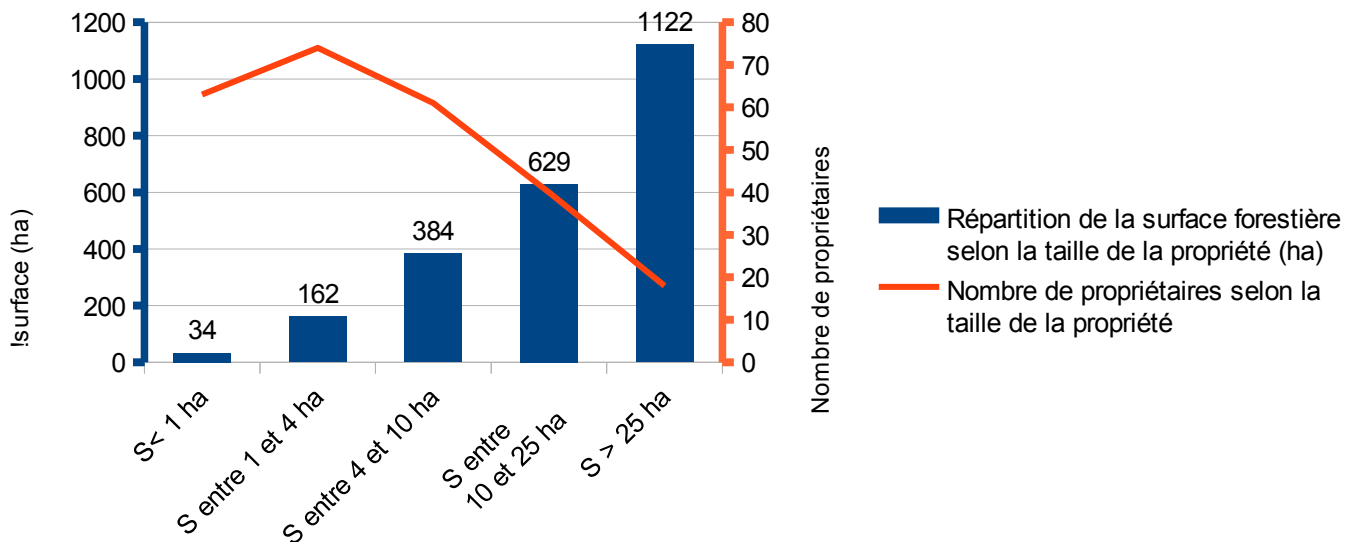
- Couverture forestière par type de peuplements :**



	Futaie de conifères	Futaie mixte à conifères	Futaie mixte à feuillus	Mélange de futaie résineuse et taillis	Futaie de feuillus	Mélange de futaie feuillue et taillis	Taillis de feuillus	Total
Surface (ha)	750	47	197	67	44	76	33	1213 ha

Tableau 1 : Répartition de la couverture forestière par type de peuplements (source IFN, 2003)

- **Caractéristiques de la propriété forestière :**



Commune	Surface	Surface boisée	Forêt publique		Forêt privée disposant de			% de forêt disposant de document de gestion durable
			Surface forêt gérée par l'ONF	% forêt gérée par l'ONF	PSG	RTG	CBPS	
Pérols-sur-Vézère	4720 ha	2785 ha	70 ha	2,5 %	857 ha	18 ha	50 ha	36 %

Tableau 2 : Modes de gestion de la propriété forestière sur le commune de Pérols-sur-Vézère

- **Quelques informations sur la chouette de Tengmalm**



Figure 1 : Chouette de Tengmalm  
Crédit photo : Jean-Louis Corsin

La **chouette de Tengmalm** est un petit rapace nocturne forestier. Sa taille n'excède pas 30 cm pour un poids de 110 à 130 g. Elle niche au sein de massifs forestiers de plusieurs centaines d'hectares d'un seul tenant, dans d'anciennes loges de pic noir. Elle se nourrit de petites proies, principalement des micro-mammifères forestiers.

On dénombre 1 500 à 2 500 couples en France et 36 800 à 70 900 (hors Russie) en Europe. L'effectif est stable à fluctuant pour la France mais en fort déclin en Europe. En limousin, 4 à 10 couples sont contactés chaque année, principalement sur les communes du PDM\*. Son statut est donc fragile sur ce territoire, ce qui justifie des mesures de conservation en sa faveur.

Cette espèce emblématique du territoire est dépendante de la conservation des peuplements qui constituent son habitat. Le maintien de 1 à 3 ha de hêtres âgés pour 100 ha paraît suffisant pour maintenir l'espèce, dans la mesure où les arbres à cavités sont conservés (10 arbres à cavités pour 100 ha). (Source : SEPOL)

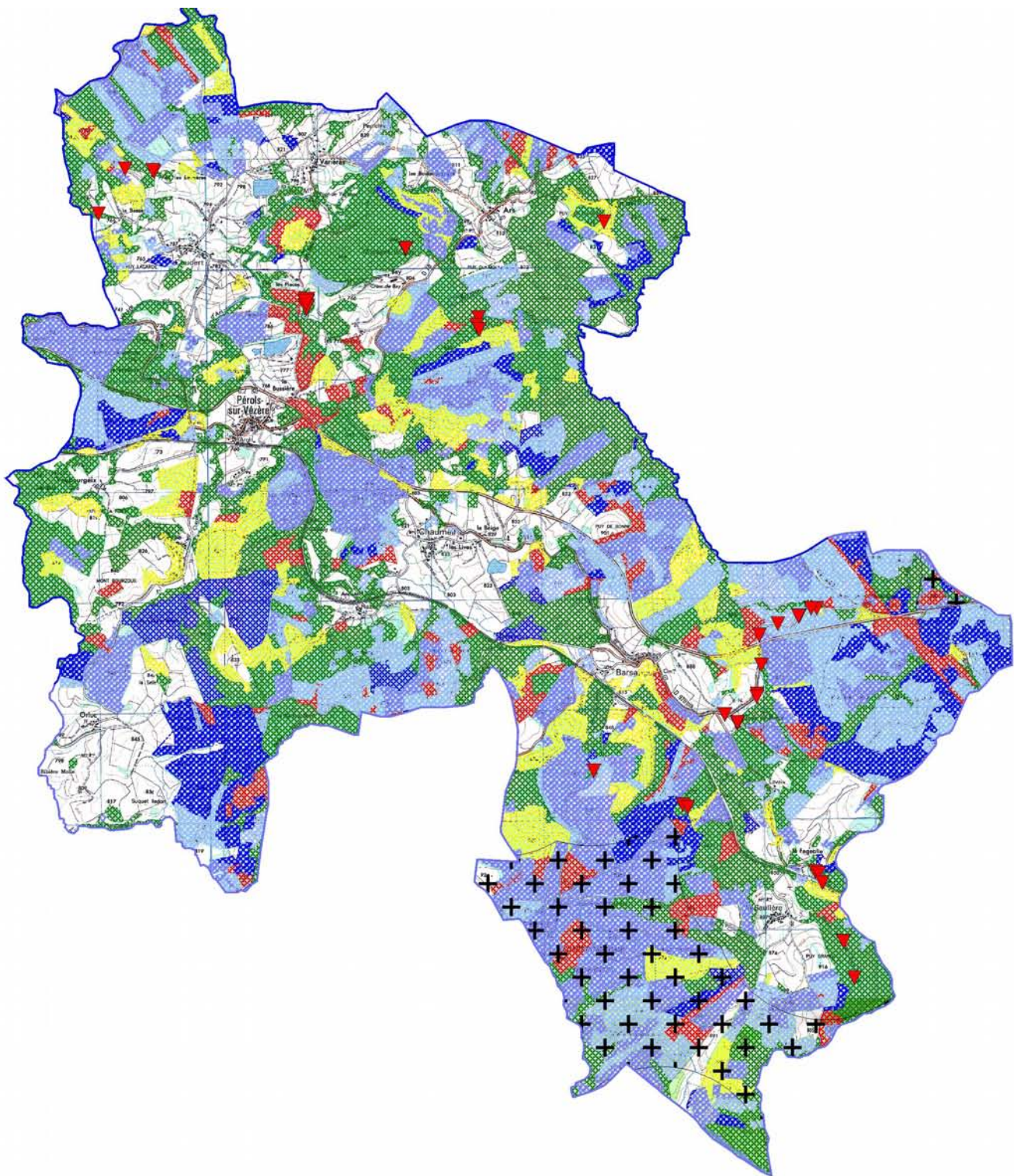
*La chouette de Tengmalm est protégée au titre de l'annexe 1 de la directive oiseaux (protection de la commission européenne) et bénéficie d'une protection totale sur le territoire français depuis l'arrêté ministériel du 17 avril 1981 relatif aux oiseaux protégés sur l'ensemble du territoire*

\* PDM : Plan de Développement de Massif « Chouette de Tengmalm »






Figure 2 : arbres à loges  
Crédit photo : Parc Naturel Régional de Millevaches en Limousin




- Carte de répartition des grands ensembles forestiers avec données ornithologiques




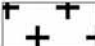
### Légende

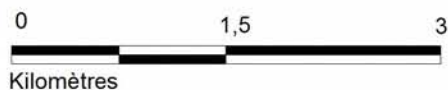
#### Données peruplements forestiers

-  Jeunes plantations résineuses
-  Plantations résineuses en développement
-  peuplements résineux murs

-  Peuplements feuillus
-  Peuplements mixtes (feuillus et résineux)
-  Coupes rases et fourrés

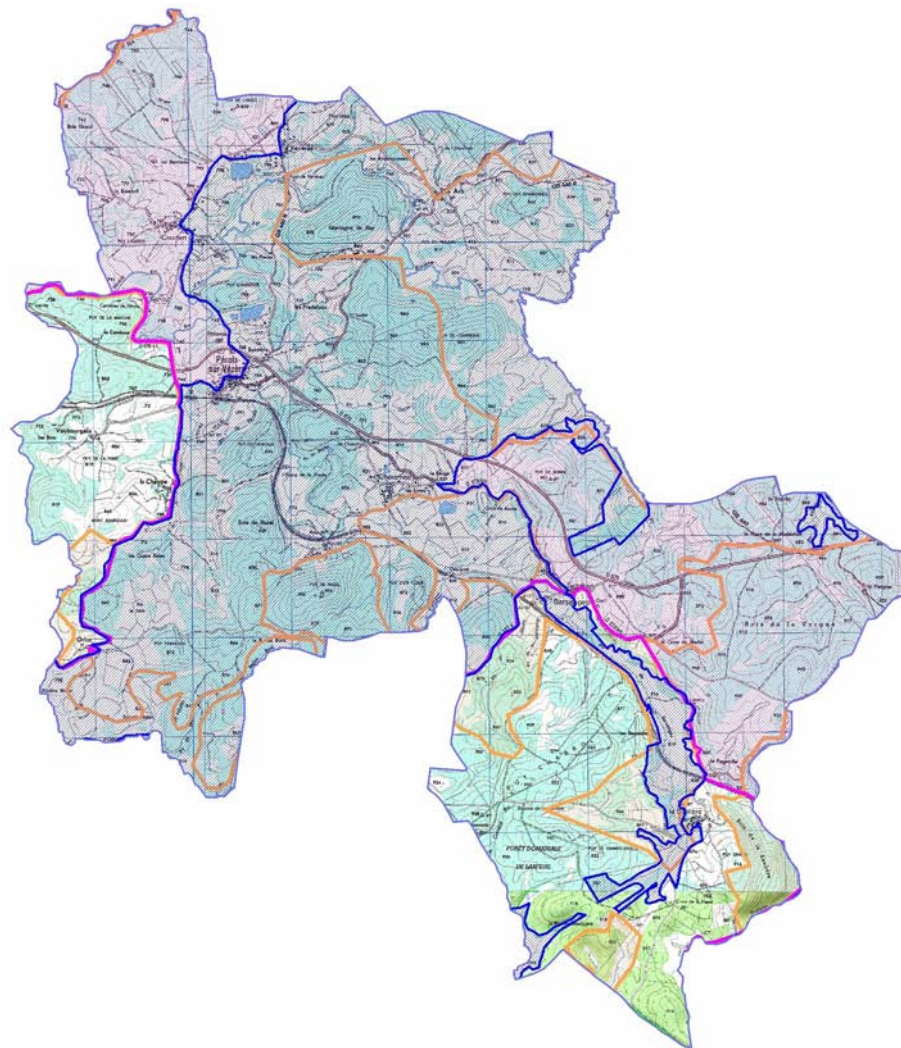
#### Données ornithologiques

-  Observation de loges de Pic Noir
-  Zone de présence de la Chouette de Tengmalm




Données:  
SCAN25©-© IGN - 2007  
Parc Naturel Régional de Millevaches en Limousin  
Cabinet d'expert Forestiers Riboulet  
Centre Régional de la Propriété Forestière

- Carte des sites Natura 2000 et ZNIEFF (Zone Naturelle d'Intérêt Écologique, Faunistique et Floristique).



### Légende

#### Sites Natura 2000

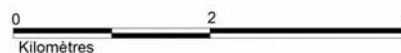
 Zone spéciale de conservation

 Zone de Protection Spéciale du Plateau de Millevaches

#### ZNIEFF

 ZNIEFF de type 1 et 2

Données:  
SCAN25© IGN - 2007  
DREAL Limousin



Sites Natura 2000	ZPS du plateau de Millevaches	Tourbières et fonds tourbeux de Bonnefond Pétet Bel Air	Landes et zones humides de la Haute-Vézère	Forêt de la Cubesse	Total (en ha)
Structure animatrice	Parc Naturel Régional de Millevaches en Limousin		Consevoir des Espaces Naturels du Limousin	Centre Régional de la Propriété forestière	
Pérols-sur-Vézère	3430	12	2384	0,3	5826,3

Tableau 3 : Zonages environnementaux sur la commune de Pérols-sur-Vézère

**Le Plan de Développement de Massif est financé par l'Europe, la Région Limousin et le Parc Naturel Régional de Millevaches en Limousin**

Juillet 2013



Centre Régional de la Propriété Forestière – Antenne d'Egletons – 1, rue de Soudeilles – 19300 EGLETONS  
Téléphone : 05-55-93-96-50 Courriel : [egletons@crpf.fr](mailto:egletons@crpf.fr)

Parc Naturel Régional de Millevaches en Limousin – Maison de Millevaches – 20, Place des Porrots – 19250 MEYMAC  
Téléphone : 05-55-95-10-01 Site internet: [www.pnr-millevaches.fr](http://www.pnr-millevaches.fr)