

# PARC NATUREL RÉGIONAL DE MILLEVACHES EN LIMOUSIN

Parc Naturel Régional de Millevaches en Limousin

[les +  
PARC]



RÉGION  
Nouvelle-  
Aquitaine



Parc  
naturel  
régional  
de Millevaches  
en Limousin

Une autre vie s'invente ici



# Restauration de milieux naturels

**Bénéficiaires** : Collectivités, associations, entreprises, particuliers

**Objectifs** : Restaurer les fonctions de milieux naturels (habitats, espèces, écosystème), productifs ou non

**Nature des travaux éligibles** : défriches, broyages, drainage, matériels (troupeaux), sécurisation de ruines, travaux forestiers (lisières), semis label « végétal local », ...  
Possibilité de financer la maîtrise d'œuvre.

**Taux d'intervention** :

Aide financière moyenne de 50% jusqu'à 90%







Viossanges (St Y.  
Le Déjalat



TARNAC



TARNAC



Peyrelevade





## PETIT PATRIMOINE BÂTI

**Bénéficiaires** : collectivités, groupement de propriétaires, associations, particuliers (sous conditions)

**Objectif** : Restauration du petit patrimoine bâti

**Opérations éligibles** : Restauration du bâti identitaire, exemplaire et construction en pierre sèche

### **Nature des travaux :**

- Travaux de couverture et charpente
- Travaux de maçonnerie et enduits
- Travaux de menuiseries extérieures
- Autres travaux (innovation, biodiversité, mécanisme)





## PETIT PATRIMOINE BÂTI

**Taux d'intervention** : 30 % du montant des travaux éligibles (jusqu'à 80%) plafonnées à 8 000€ (mini 1 500€)

### **Bonification de 5%, critères :**

- Prise en compte de l'intégration paysagère
- Projet de restauration est lié à une action ciblée du PNR ML
- Prise en compte de la biodiversité notamment l'accueil d'espèces (tout dérangement d'espèces protégées nécessite l'obtention d'une autorisation administrative) ;
- Mise en œuvre de construction à pierre sèche ;
- Utilisation de bois local



# EXEMPLE DE REALISATION FONTAINE DE MANALY FLAYAT

**AVANT TRAVAUX**



**APRES TRAVAUX**



<b>Financeurs</b>	<b>Montant HT</b>	<b>%</b>
<b>Dispositif LES + PARC</b>	882€	7
Leader	7 560€	60
Autofinancement	4 158€	33
Total	12 600€	100



# EXEMPLE DE REALISATION CROIX DE CHEMIN GIOUX

**AVANT  
TRAVAUX**

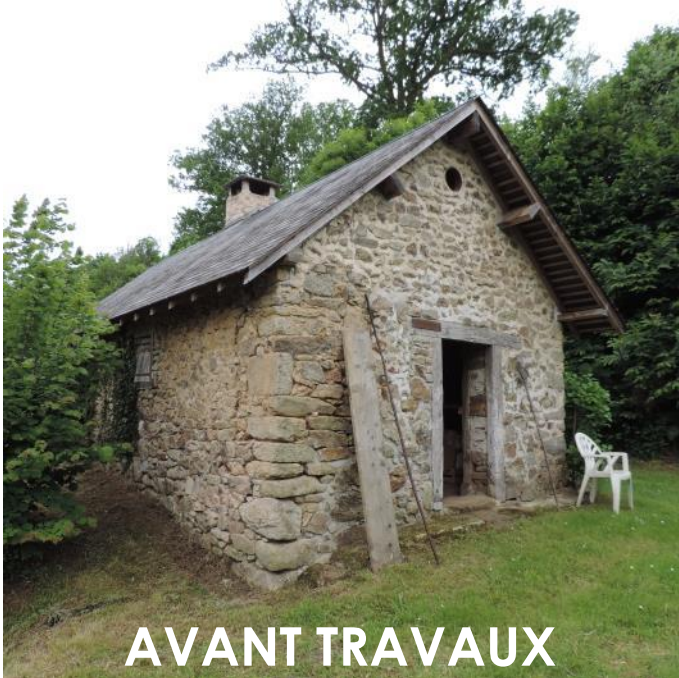


**APRES  
TRAVAUX**



Financeurs	Montant HT	%
Dispositif LES + PARC	540€	30
Autofinancement	1 260€	70
Total	1 800€	100

# EXEMPLE DE REALISATION FOUR A PAIN DU CHATENET SOUDAINE-LAVINADIERE



AVANT TRAVAUX



APRES TRAVAUX

Financeurs	Montant HT	%
<b>Dispositif LES + PARC</b>	1 500€	29
Autofinancement	3 695€	71
Total	5 195€	100



# EXEMPLE DE REALISATION PONT-PLANCHE DE CHAMBOUX PEYRELEVADE



Financeurs	Montant HT	%
<b>Dispositif LES + PARC</b>	2 083€	30
CD de la Corrèze	3 125€	45
Autofinancement	1 736€	25
	6 944€	100

# [les +] Amélioration de la qualité PARC paysagère

**Bénéficiaires** : Collectivité, association, particulier (sous conditions)

**Objectifs** : Réalisation de travaux concrets en faveur de la valorisation du paysage

**Nature des travaux éligibles** : ouverture de vue, résorption de points noirs, restauration de paysage dégradé, médiation du paysage, valorisation d'espaces ou de sites, plantations (...).

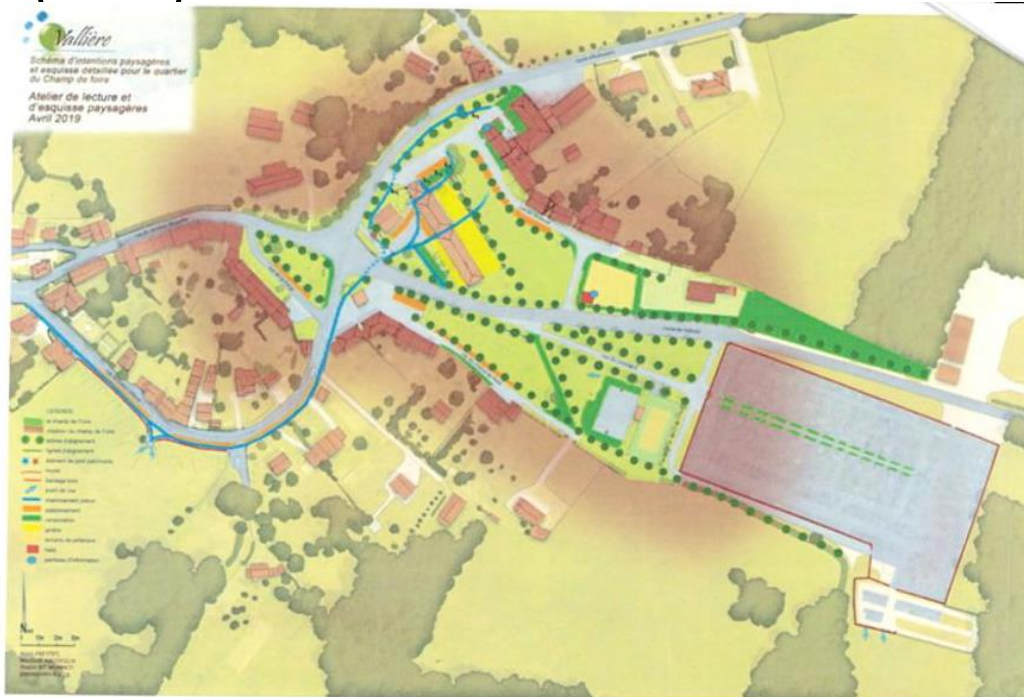
Aménagements sobres et **exemplaires** (matériaux, essences et savoir-faire locaux, ...)

**Taux d'intervention** : Aide financière moyenne à 50% jusqu'à 90% (dont études amont travaux)



# Commune de Vallière : requalification du quartier du champ de foire

- Bardage et plantations suite à une étude d'aménagement paysager
- Aide de 1 396,41 € sur 13 839,55 € (10%)



# Commune de Veix : résorption de point noir

Démolition d'un bâtiment préfabriqué en face de l'église

➤ Aide de 3 875 € sur 7 750 € (50%)

Avant travaux



Après travaux



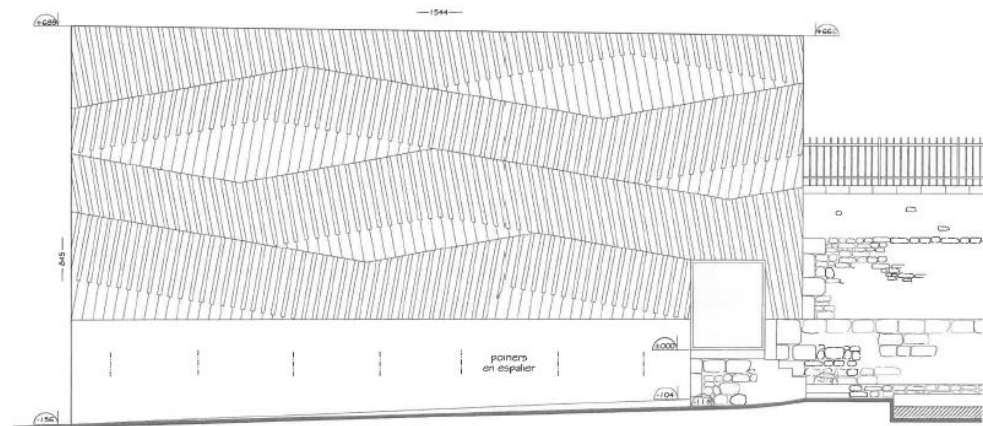


# Commune de Saint-Georges-Nigremont : habillage du mur de l'ancien préau Etude architecturale préalable d'aide à la décision

➤ Aide de 1 500 € sur 3 000 € (50%)



Avant travaux



AVANT-PROJET  
Façade Est  
Echelle: 1/50<sup>e</sup>  
Commune de Saint-Georges-Nigremont  
Parc naturel régional  
en Limousin  
14 rue de la République, 88500 SAINT-GEORGES-NIGREMONT  
Avril 2022  
gabrielle bouge  
architecte d.a.g.

Esquisse du bardage  
bois projeté





# Construction en bois local



**Bénéficiaires :** collectivité

## **Objectifs :**

- Logique d'économie d'énergie, d'intégration paysagère, de garantie environnementale des matériaux
- Relocaliser dans la commande publique de l'utilisation des bois locaux et communaux
- Valoriser les savoir-faire des entreprises locales
- Outil opérationnel de la Charte Forestière de Territoire







## Construction en bois local

### Nature des travaux éligibles :

- Étude architecturale nécessaire du pré-programme à l'exécution des travaux
- Matériaux bois issus de circuit court (petit projet)

**Taux d'intervention** : aide financière moyenne de 40 % jusqu'à 80%



# Commune : St-Merd-les-Oussines

Dossier 2022

**Enjeux** : Urbanisme, vie culturelle et circuit court

**Projet** : Construction d'une halle en bois

**Exemplarité du projet** : Bois en circuit court et BTMC

**Coût du projet** :

Etude + travaux : 99 500 € HT Part

éligible : 14 550 € HT

**Taux d'intervention** : 40% (5 820 €)





# Commune : Faux la Montagne

Dossier 2023

**Enjeux** : patrimoine, savoir-faire, circuit court matériaux, formation

**Projet** : reconstruction d'une halle en bois local et chantier formation

**Exemplarité du projet** : bois local et formation

**Coût du projet** :

Global : 7 664,76 € TTC

Part éligible – bois : 5 558,76 € TTC

Part éligible – bois + patrimoine :

7 664,76 € TTC

**Taux d'intervention (bois + patrimoine) :**

80%



Pour garder la valeur patrimonial du projet, des plots en granit sont proposés



## DISPOSITIF OPAFE

**Bénéficiaires :** Propriétaires publics et privés de forêt

### Objectifs :

- Accompagner des propriétaires dans l'évolution de leurs pratiques forestières (diversification des modes de gestion)
- Favoriser l'investissement pour des forêts durables et multifonctionnelles (économie, paysage, eau, biodiversité, ..)
- Favoriser la prise en compte du changement climatique via une résilience des peuplements forestiers (Développer l'expérimentation)
- Pérenniser les massifs forestiers,

Outil opérationnel de la Charte Forestière de Territoire



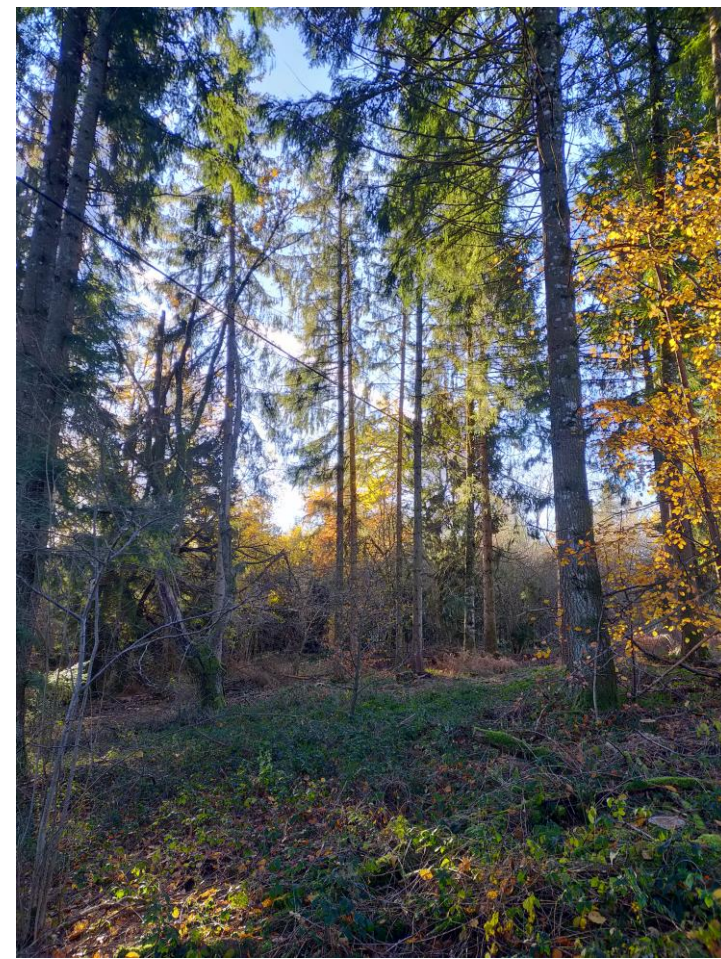




## DISPOSITIF OPAFE

### Itinéraires expérimentaux

- Plantation en surdensité
- Plantation d'essences expérimentales (atlantiques ou méditerranéennes)
- Accompagnement de sylvo-pastoralisme
- Forêt vivrière



### Intervention

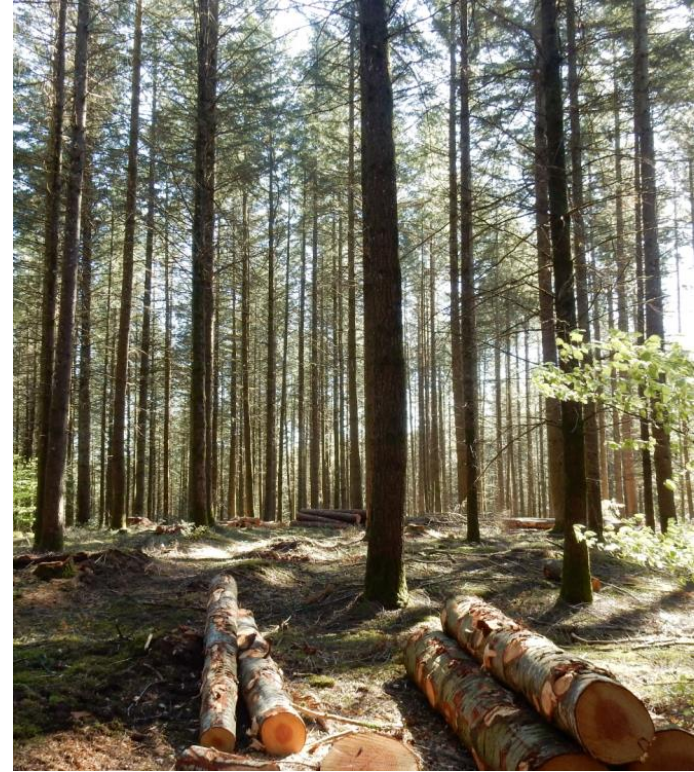
- Périmètre PNR + BV Chavanon
- Aide financière 40-60% du montant HT travaux



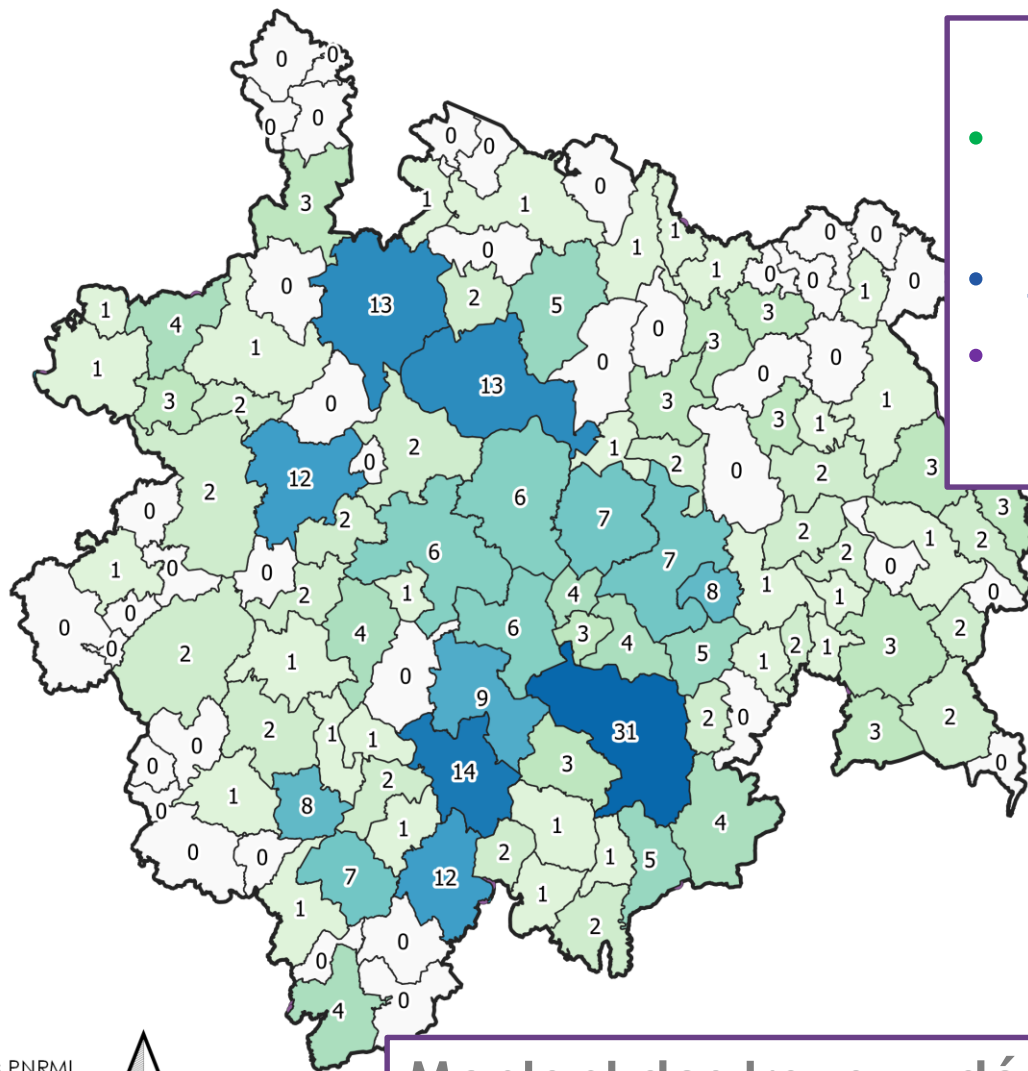
## Itinéraires accompagnés

- Régénération naturelle
- Irrégularisation de peuplements forestiers
- Amélioration de peuplements forestiers.
- Reboisement diversifié après coupe rase de résineux.

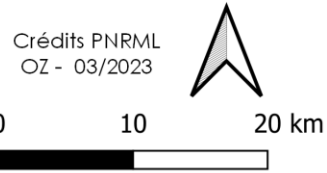
**Dépenses éligibles:** ingénierie, régie de chantier, diagnostic sylvicole, marquage de la coupe, travaux de coupe (machine ou bucheronnage), travaux de préparation du sol, achat des plants, plantation, protections biodégradables,







- De 2011 à 2022**
- **315 dossiers financés** sur 89 communes
  - **249 bénéficiaires différents**
  - **Dont 12 propriétaires publics,**



**Montant des travaux déposés: 1 993 452€**  
**Montant des travaux éligibles: 1 225 254€**  
**Montant d'aides : 648 164 € (environ 40%)**





# Réserve Internationale de Ciel Etoilé

**Bénéficiaires** : collectivités et privés

**Objectifs** : Logique d'économie d'énergie, de lutte contre la pollution lumineuse et de préservation de la biodiversité nocturne

**Opérations des travaux éligibles** :

- Suppression de points lumineux
- Extinction nocturne

**Taux d'intervention** : 20 % jusqu'à 80%



**Partenaires** :



Syndicat  
de la Dièç







## RESSOURCE EN EAU

**Contexte :** Nouveau dispositif – mise en opération de la nouvelle mission sur les Economies d'eau

**Bénéficiaires :** Collectivités, entreprises, associations, particuliers (sous conditions)

### Objectifs :

- Générer des actions novatrices et/ou expérimentales d'économies d'eau (mettre en avant les solutions des acteurs locaux)
- Accélérer les logiques d'économies d'eau par tous, être le support de la nouvelle mission d'animation



# [les +] RESSOURCE EN EAU PARC

## Opérations éligibles :

- Achat et installation de dispositifs économes en eau (arrosage, distribution, ...), de recyclage d'eaux sales (STEP, eaux de lavage, ...)
- Travaux de gestion des eaux (système d'exploitation, commune, industrie, ...), expérimentation technique, robotiques, logiciels, ...

## Critères d'éligibilité :

- Souplesse mais Caractère innovant / expérimental ;
- Économie d'eau (bilan amont et objectifs fixés)

**Taux d'intervention :** aide financière moyenne de 40 %  
jusqu'à 80%





## Restauration de milieux naturels

**Pour tous**

Accompagner les restaurations écologiques pour le bénéfice

[https://www.pnr-millevaches.fr/IMG/pdf/reglt\\_restorationmilieux.pdf](https://www.pnr-millevaches.fr/IMG/pdf/reglt_restorationmilieux.pdf)



## RESSOURCE EN EAU

**Pour tous**

Accompagnement de projets innovants et/ou expérimentaux sur la gestion quantitative et/ou les économies d'eau.

[https://www.pnr-millevaches.fr/IMG/pdf/reglt\\_eau.pdf](https://www.pnr-millevaches.fr/IMG/pdf/reglt_eau.pdf)



## AMÉLIORATION DE LA QUALITÉ PAYSAGÈRE

**Pour les collectivités**

Accompagnement de projets de végétalisation, ouverture de vue, résorption de points noirs, aménagements paysagers...

[https://www.pnr-millevaches.fr/IMG/pdf/reglt\\_paysage.pdf](https://www.pnr-millevaches.fr/IMG/pdf/reglt_paysage.pdf)



## DISPOSITIF OPAFE

**Pour les porteurs de projets publics et privés**

Accompagnement technique et financier de projets sylvicoles.

[https://www.pnr-millevaches.fr/IMG/pdf/reglt\\_opafe.pdf](https://www.pnr-millevaches.fr/IMG/pdf/reglt_opafe.pdf)



## CONSTRUCTION EN BOIS LOCAL

**Pour les collectivités**

Accompagnement de projets de rénovation, extension ou construction de bâtiments publics.

[https://www.pnr-millevaches.fr/IMG/pdf/reglt\\_constructionbois.pdf](https://www.pnr-millevaches.fr/IMG/pdf/reglt_constructionbois.pdf)



## RÉSERVE INTERNATIONALE DE CIEL ÉTOILÉ

**Pour les collectivités**

Accompagnement des projets de suppression du nombre de points lumineux et d'extinction nocturne.

[https://www.pnr-millevaches.fr/IMG/pdf/reglt\\_riceep.pdf](https://www.pnr-millevaches.fr/IMG/pdf/reglt_riceep.pdf)



## PETIT PATRIMOINE BÂTI

**Pour les collectivités**

Aide financière et technique pour la restauration du petit patrimoine bâti public.

[https://www.pnr-millevaches.fr/IMG/pdf/reglt\\_bati.pdf](https://www.pnr-millevaches.fr/IMG/pdf/reglt_bati.pdf)

# L'équipe technique du Parc à votre disposition.



- Patrimoine Bâti : Fanny Couegnas [f.couegnas@pnr-millevaches.fr](mailto:f.couegnas@pnr-millevaches.fr) – 06.38.21.20.66
- Paysage : Florence Leplé [f.leple@pnr-millevaches.fr](mailto:f.leple@pnr-millevaches.fr) -06.77.83.90.53
- Construction bois local et RICE : Violette Janet-Wioland - [v.janet-wioland@pnr-millevaches.fr](mailto:v.janet-wioland@pnr-millevaches.fr) – 06.77.83.91.44
- OPAFE : Olivier Zappia- [o.zappia@pnr-millevaches.fr](mailto:o.zappia@pnr-millevaches.fr) – 07.88.77.25.17
- Economie d'eau : Eloïse le Roux - [e.le-roux@pnr-millevaches.fr](mailto:e.le-roux@pnr-millevaches.fr) - 06.77.83.88.94
- Milieux naturels : Guillaume Rodier [g.rodier@pnr-millevaches.fr](mailto:g.rodier@pnr-millevaches.fr) - 06.77.83.91.06