

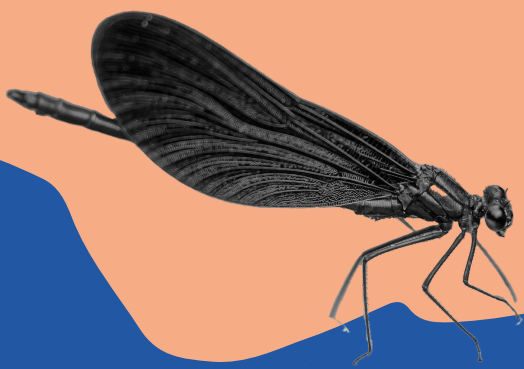
# PARC NATUREL RÉGIONAL DE MILLEVACHES EN LIMOUSIN

Parc Naturau Regionau de Miuvachas en Lemosin



Réal. PNR 2023 - Crédit photo : SN PNR

## Balade découverte LA TOURBIÈRE DE NÉGARIOUX- MALSAGNE



## Jeudi 27 juillet

à 9h30, le lieu de rdv sera communiqué  
à l'inscription

## à PEYRELEVADE

Au travers d'une balade au cœur de la  
« tourbière de Négarioux-Malsagne »,  
venez découvrir ce site Natura 2000  
et discuter des espèces animales et  
végétales qui le peuplent.

Animation par le PNR. Durée : 3h. Balade d'environ 4km ! Enfilez les chaussures de rando.  
Gratuit. Renseignements & réservations obligatoires au 06 31 74 84 59.

## Une autre vie s'invente ici

   [www.pnr-millevalches.fr](http://www.pnr-millevalches.fr)



Parc  
naturel  
régional  
de Millevaches  
en Limousin